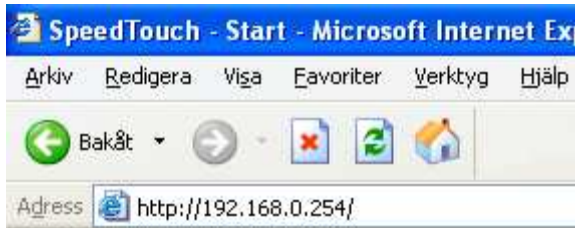


Thomson 585v6

1. Öppna din webbläsare.



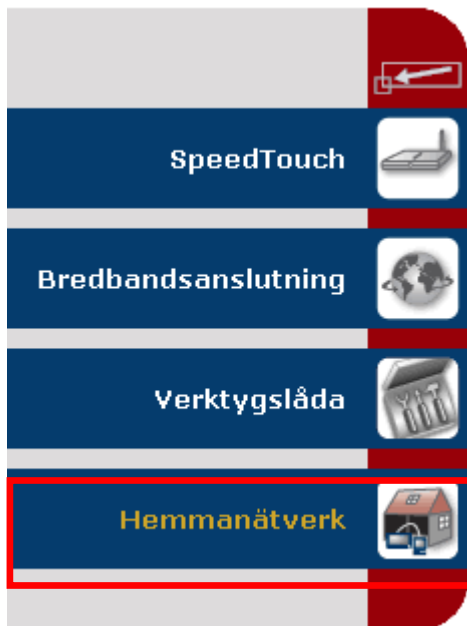
2. I adressfältet fyller du i adressen 192.168.0.254



3. Klicka på "Enter" eller "Gå till".



4. Klicka på "Hemmanätverk" i vänstermenyn.



5. Klicka på "Gränssnitt" i vänstermenyn.



6. Klicka på det trådlösa nätverket.



Gränssnitt

- [LocalNetwork](#)

- ethport1 (100Mbps)
- ethport2 (100Mbps)
- ethport3 (100Mbps)
- ethport4 (100Mbps)

[WLAN: Glocalnet Wireless \(54Mbps\)](#)

7. Klicka på ”Konfigurera”.

[[Administrator](#)] [Översikt](#) | [Detaljer](#) | **[Konfigurera](#)** | [Hjälp](#)
[Start](#) > [Hemmanätverk](#) > [Gränssnitt](#) > [WLAN: Glocalnet Wireless](#)



Trådlös åtkomstpunkt - Glocalnet Wireless

• Konfiguration

Gränssnitt aktiverat: Ja
Fysisk adress: 00:90:D0:DE:0A:1C
Nätverksnamn (SSID): Glocalnet Wireless
Gränssnittstyp: 802.11b/g
Faktisk hastighet: 54 Mbps

• Säkerhet

Tillåt nya enheter: Nya stationer tillåts (automatiskt)
Säkerhetsläge: WPA-PSK

8. I fältet för ”Krypteringsnyckel för WPA-PSK” fyller du i det nya lösenordet. I exemplet ovan har vi valt ”eri7483SVEN”. Välj förslagsvis ett lösenord som innehåller både stora och små bokstäver samt siffror. **Var noga med att spara ditt lösenord då du kommer att behöva det om du ska ansluta fler enheter till ditt trådlösa nätverk**

• Säkerhet

Broadcast Network Name:

Tillåt nya enheter:

Encryption: Inaktiverad
 Använd WEP-kryptering
 Använd WPA-PSK-kryptering

Krypteringsnyckel för WPA-PSK:

WPA-PSK-version:

Använd

Avbryt

9. Klicka på ”Använd”.

10. Du har nu bytt lösenord på det trådlösa nätverket. Du behöver ansluta till nätverket med det nya lösenordet för att kunna surfa på Internet igen.



Välj rätt instruktion för din dators operativsystem nedan:

Windows XP (Service Pack 2 eller högre)

1. Klicka på *Start*. Välj *Kontrollpanelen*. Välj *Klassiskt läge* i menyn till vänster. Öppna *Nätverksanslutningar* (alternativt *Nätverks-* och *Internetinställningar* och därefter *Nätverksanslutningar*).
2. Klicka på *Trådlös nätverksanslutning* och välj *Visa tillgängliga anslutningar*. Sök efter tillgängliga nätverk (*Refresh network list*).
3. Markera ditt modems trådlösa nätverk. Det heter *TN_Private_XX*, där *XX* är din uppkopplings unika namn. Du hittar det trådlösa nätverkets namn på en klisterlapp på modemets undersida. Anslut därefter genom att klicka *Anslut*.
4. Ange ditt nya lösenord.
5. Klart! Nu kan du surfa trådlöst igen.

Windows Vista

1. Klicka på *Start*. Välj *Kontrollpanelen*. Välj *Klassiskt läge* i menyn till vänster. Välj *Nätverks-* och *Delningscenter* och sedan *Hantera nätverksanslutningar* i menyn till vänster.
2. Klicka på *Trådlös nätverksanslutning* och välj *Visa tillgängliga anslutningar*. Sök efter tillgängliga nätverk (*Refresh network list*).
3. Markera ditt modems trådlösa nätverk. Det heter *TN_Private_XX*, där *XX* är din uppkopplings unika namn. Du hittar det trådlösa nätverkets namn på en klisterlapp på modemets undersida. Anslut därefter genom att klicka *Anslut*.
4. Ange ditt nya lösenord.
5. Klart! Nu kan du surfa trådlöst igen.

Windows 2000

1. Klicka på *Start*. Välj *Inställningar* och därefter *Kontrollpanelen*.
2. Dubbelklicka på *Nätverks- och fjärranslutningar*.
3. Välj att visa de tillgängliga anslutningarna som det trådlösa nätverkskortet känner av.
4. Anslut ditt trådlösa nätverk. Det heter *TN_Private_XX*, där *XX* är din uppkopplings unika namn. Du hittar det trådlösa nätverkets namn på en klisterlapp på modemets undersida.
5. När du blir tillfrågad, ange ditt nya lösenord.
6. Klart! Nu kan du surfa trådlöst igen.

MAC OS X

1. Klicka på *Airport*-ikonen i menyraden och markera ditt trådlösa nätverk. Det heter, *TN_Private_XX*, där *XX* är din uppkopplings unika namn. Du hittar det trådlösa nätverkets namn på en klisterlapp på modemets undersida.
2. Ange ditt nya lösenord. Anslut genom att trycka *Ok*.
3. Klart! Nu kan du surfa trådlöst igen.

Var noga med att spara ditt lösenord då du kommer att behöva det om du ska ansluta fler enheter till ditt trådlösa nätverk.