

Tillåt ett program

Den här guiden beskriver hur du Tillåter ett program i Glocalnets säkerhetspaket.

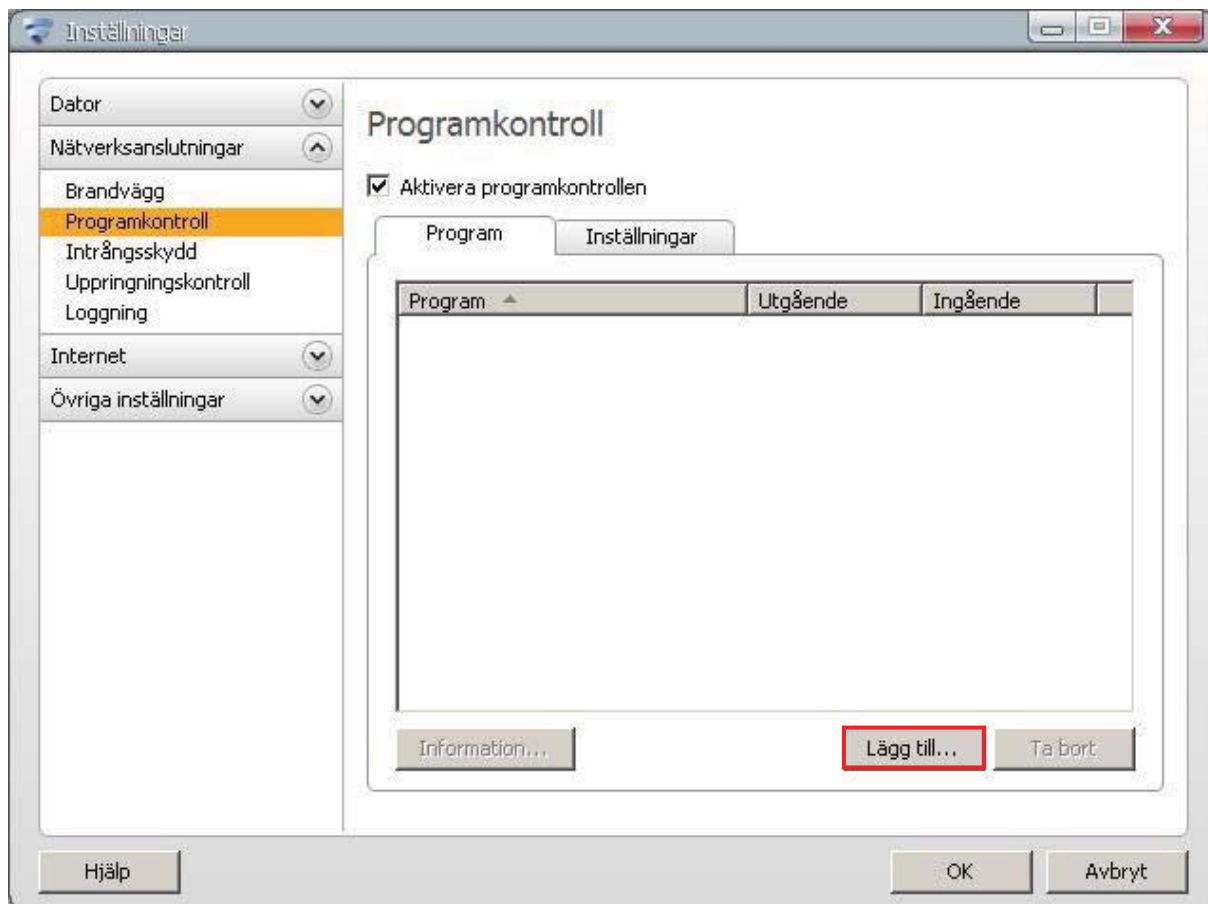
1. Högerklicka på ikonen för Glocalnets säkerhetspaket bredvid klockan. Klicka på "Öppna Glocalnet Säkerhetspaket"



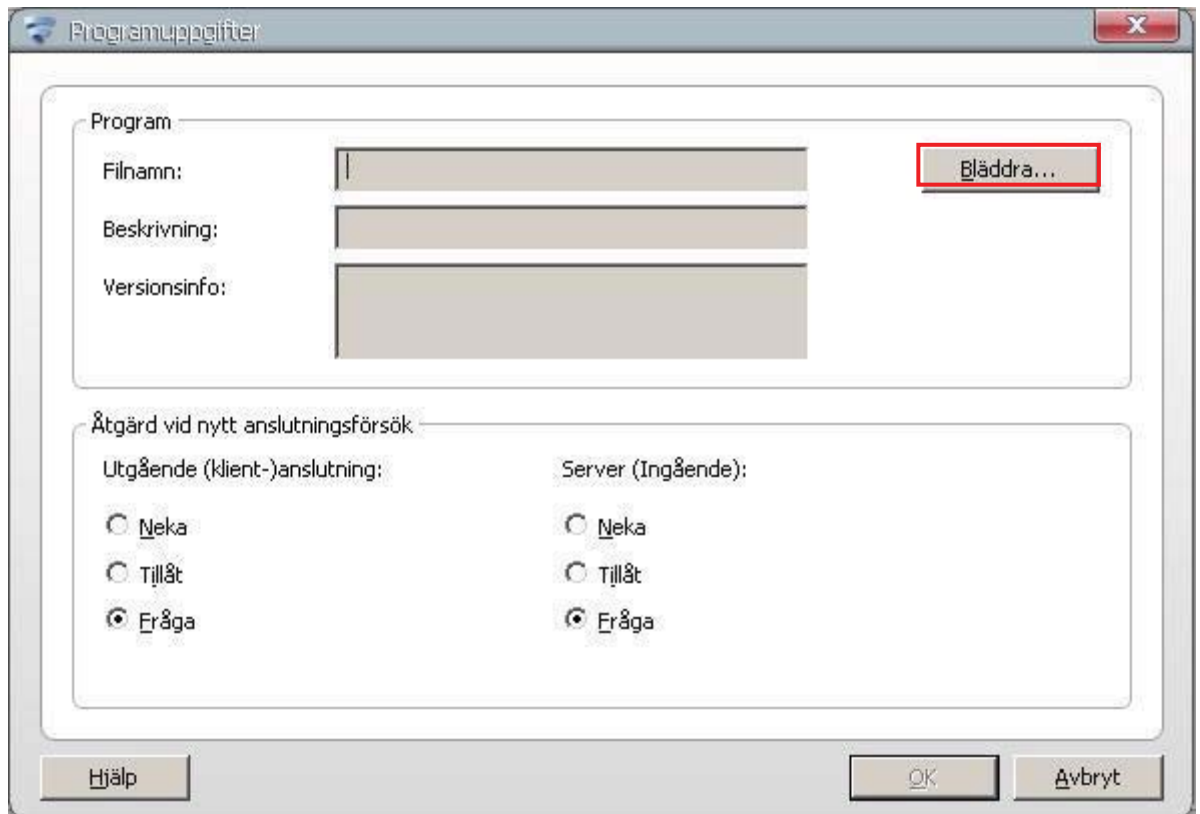
2. Klicka på "Inställningar".



3. Klicka på "Nätverksanslutningar" och sedan "Programkontroll".
Klicka på "Lägg till..."



4. Klicka på "Bläddra" och välj det program du vill tillåta. I exemplet har vi valt Windows Media Player.



5. Välj om du vill tillåta eller neka programmets tillgång till internet.
Klicka sedan på "OK".

