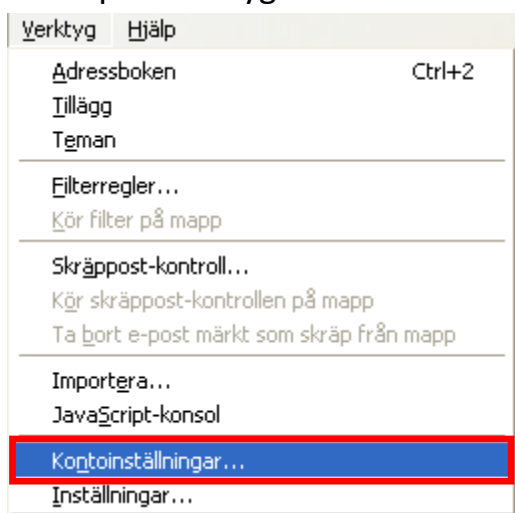


Lägg till ett e-postkonto i Thunderbird för PC

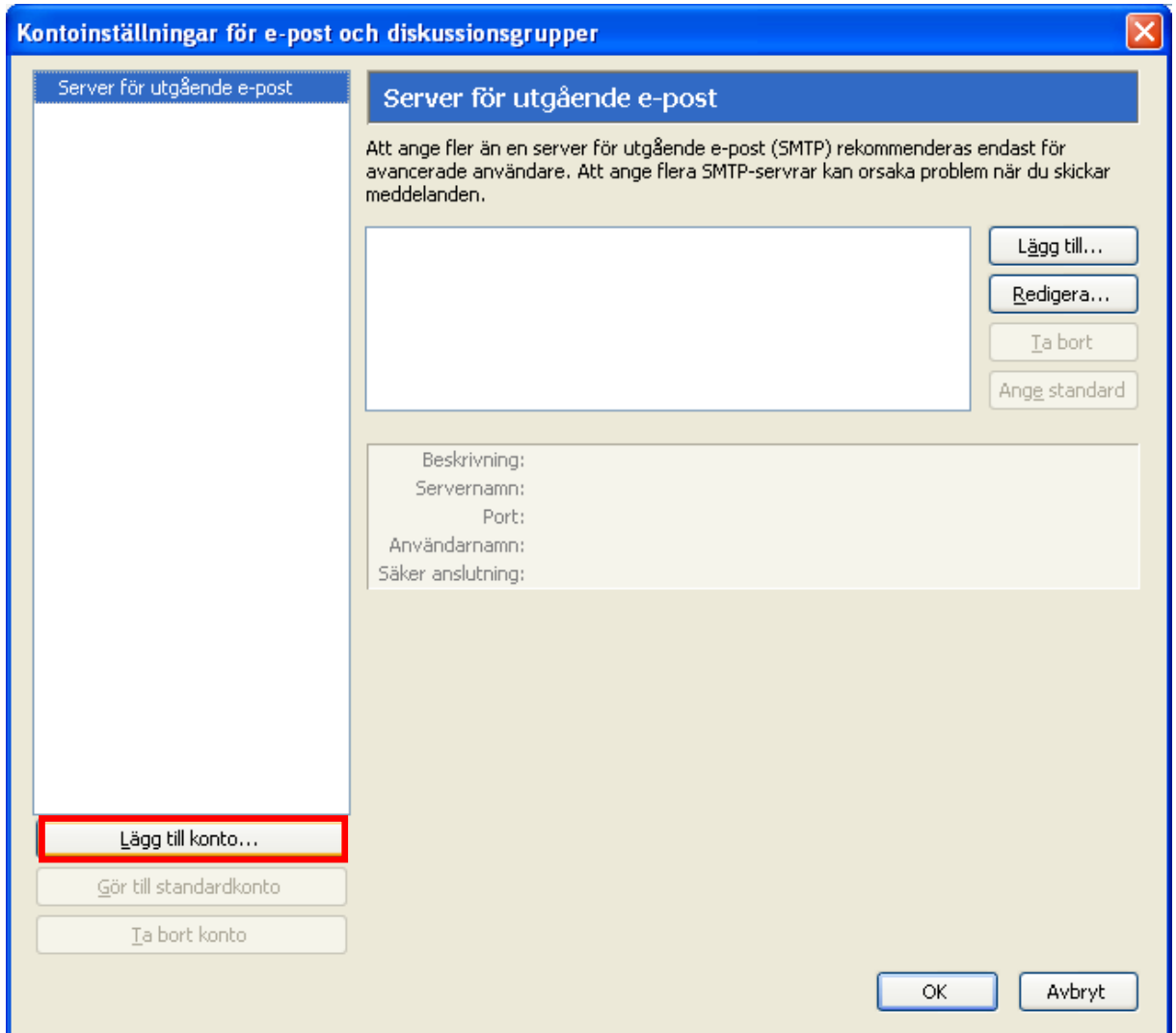
Den här guiden beskriver hur du lägger till ett e-postkonto i Thunderbird för PC.

OBS! Den här guiden förutsätter att du har en e-postadress samt internetuppkoppling från Glocalnet. Om du inte har det ber vi dig att kontakta din operatör då inställningarna kan skilja sig mot de inställningar som Glocalnet använder.

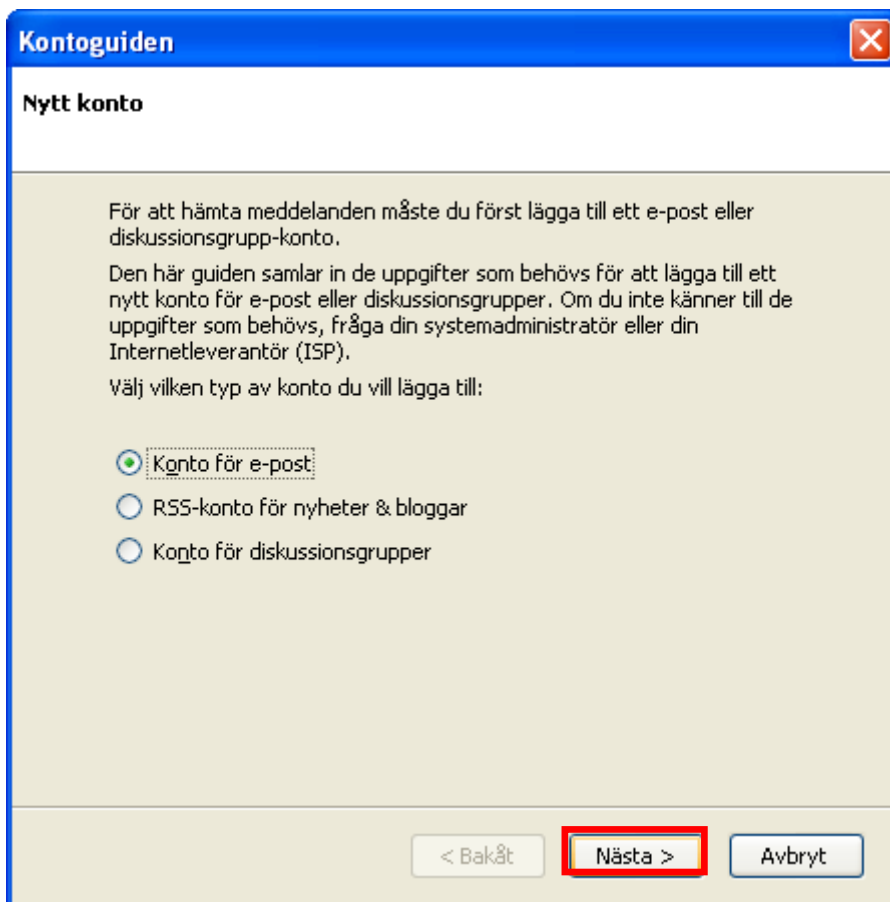
1. Öppna Thunderbird.
2. Klicka på "Verktyg" och "Kontoinställningar".



3. Klicka på "Lägg till konto".



4. Välj "Konto för e-post" och klicka på "Nästa".



Kontoguiden [X]

Nytt konto

För att hämta meddelanden måste du först lägga till ett e-post eller diskussionsgrupp-konto.

Den här guiden samlar in de uppgifter som behövs för att lägga till ett nytt konto för e-post eller diskussionsgrupper. Om du inte känner till de uppgifter som behövs, fråga din systemadministratör eller din Internetleverantör (ISP).

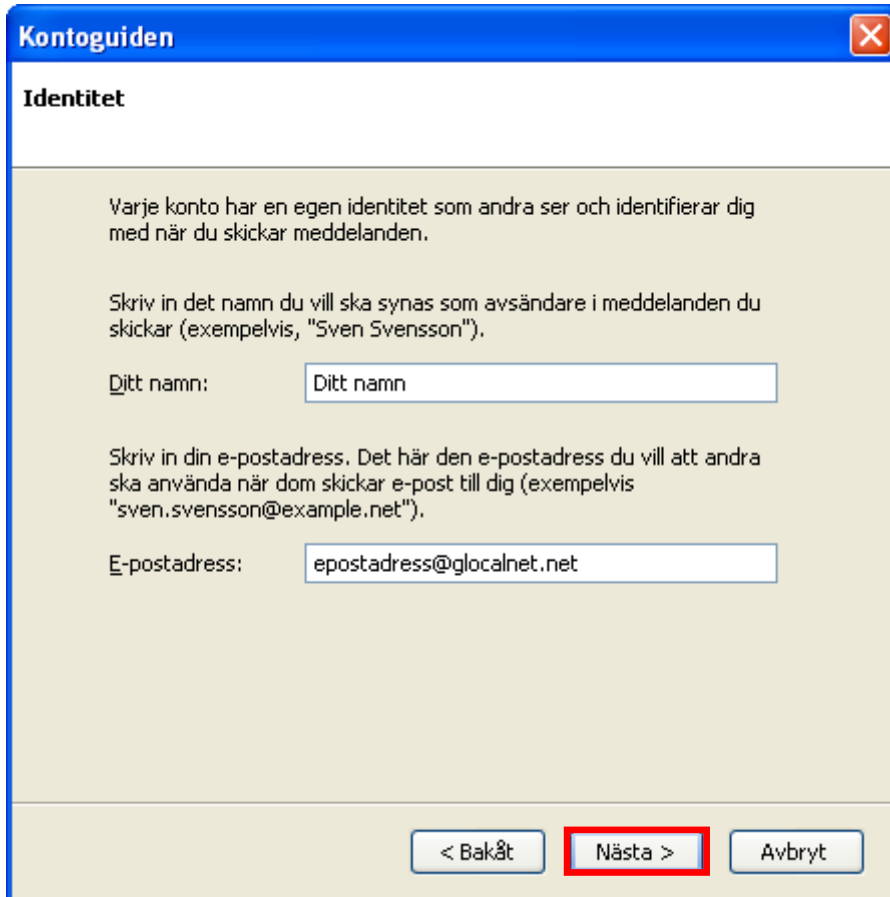
Välj vilken typ av konto du vill lägga till:

- Konto för e-post
- RSS-konto för nyheter & bloggar
- Konto för diskussionsgrupper

< Bakåt **Nästa >** Avbryt

5. I fältet för "Ditt namn" fyller du i det namn som ska visas när du skickar e-post.

I fältet för "E-postadress" fyller du i den e-postadress som du har hos Glocalnet. Klicka sedan på "Nästa".



Kontoguiden

Identitet

Varje konto har en egen identitet som andra ser och identifierar dig med när du skickar meddelanden.

Skriv in det namn du vill ska synas som avsändare i meddelanden du skickar (exempelvis, "Sven Svensson").

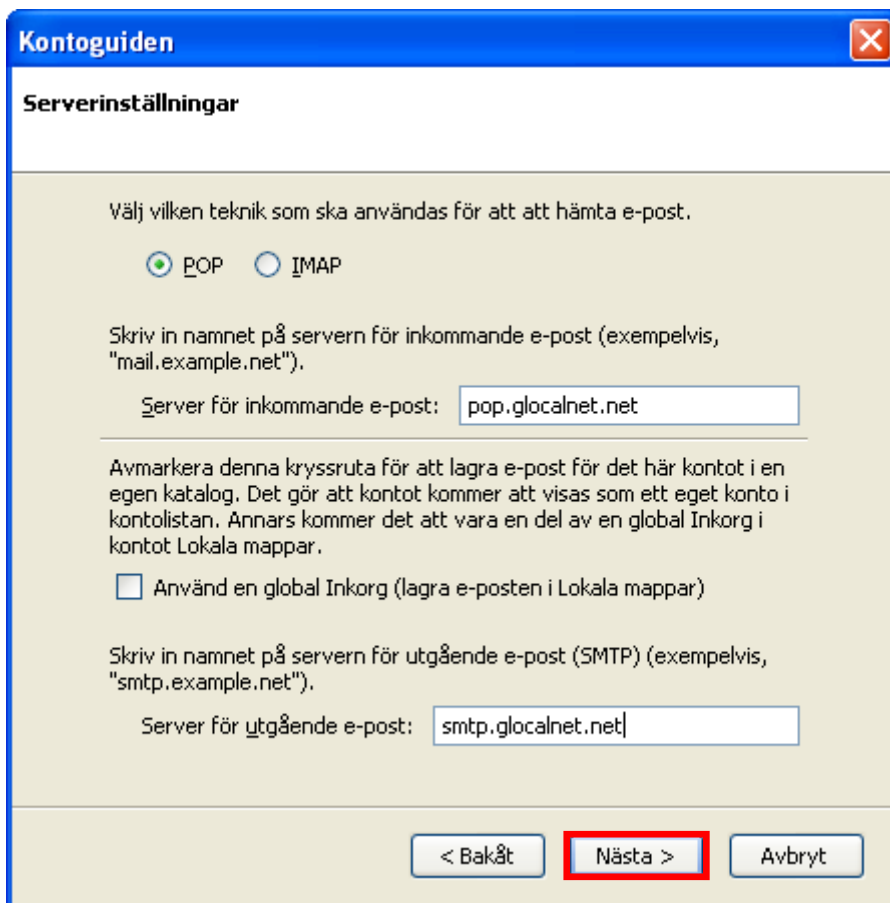
Ditt namn:

Skriv in din e-postadress. Det här den e-postadress du vill att andra ska använda när dom skickar e-post till dig (exempelvis "sven.svensson@example.net").

E-postadress:

< Bakåt **Nästa >** Avbryt

6. I fältet för "Server för inkommande post" fyller du i pop.glocalnet.net
I fältet för "Server för utgående post" fyller du i smtp.glocalnet.net
Klicka sedan på "Nästa".



Kontoguiden

Serverinställningar

Välj vilken teknik som ska användas för att hämta e-post.

POP IMAP

Skriv in namnet på servern för inkommande e-post (exempelvis, "mail.example.net").

Server för inkommande e-post:

Avmarkera denna kryssruta för att lagra e-post för det här kontot i en egen katalog. Det gör att kontot kommer att visas som ett eget konto i kontolistan. Annars kommer det att vara en del av en global Inkorg i kontot Lokala mappar.

Använd en global Inkorg (lagra e-posten i Lokala mappar)

Skriv in namnet på servern för utgående e-post (SMTP) (exempelvis, "smtp.example.net").

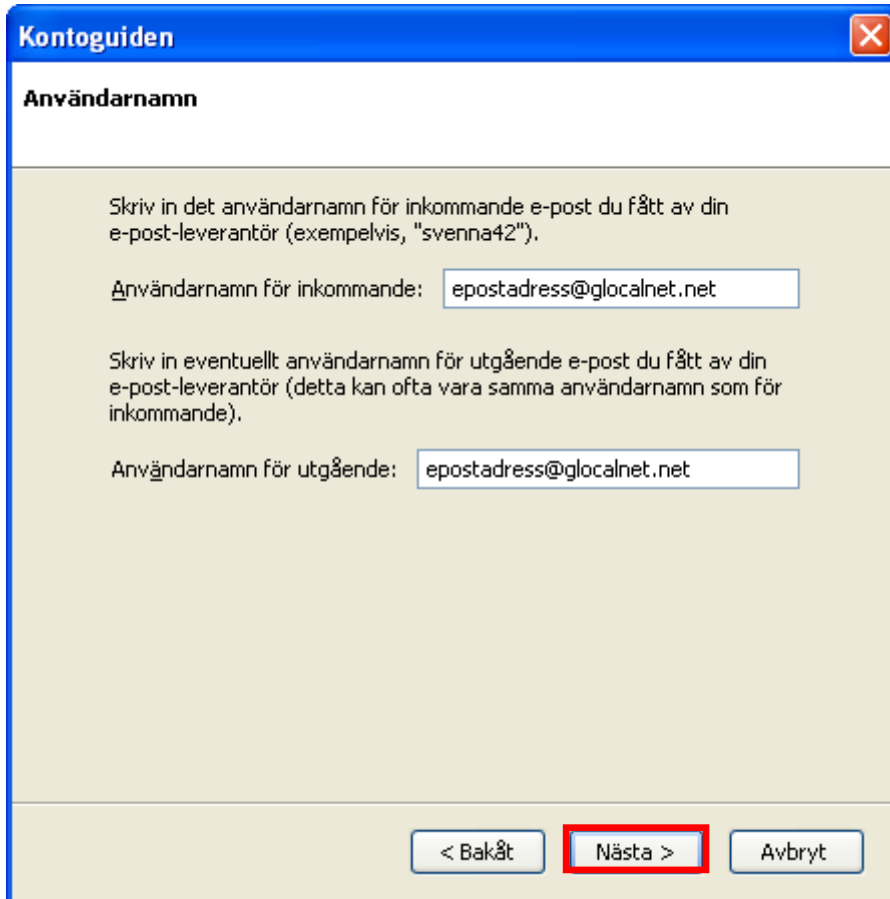
Server för utgående e-post:

< Bakåt **Nästa >** Avbryt

7. I fältet för "Användarnamn för inkommande" fyller du i den e-postadress som du har hos Glocalnet.

I fältet för "Användarnamn för utgående" fyller du i den e-postadress som du har hos Glocalnet.

Klicka sedan på "Nästa".



Kontoguiden

Användarnamn

Skriv in det användarnamn för inkommande e-post du fått av din e-post-leverantör (exempelvis, "svenna42").

Användarnamn för inkommande:

Skriv in eventuellt användarnamn för utgående e-post du fått av din e-post-leverantör (detta kan ofta vara samma användarnamn som för inkommande).

Användarnamn för utgående:

< Bakåt **Nästa >** Avbryt

