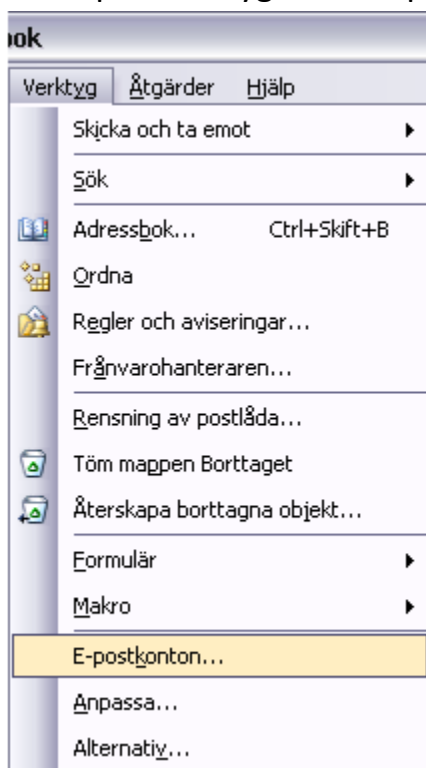


## Ställa in SMTP-autentisering i Microsoft Outlook 2003

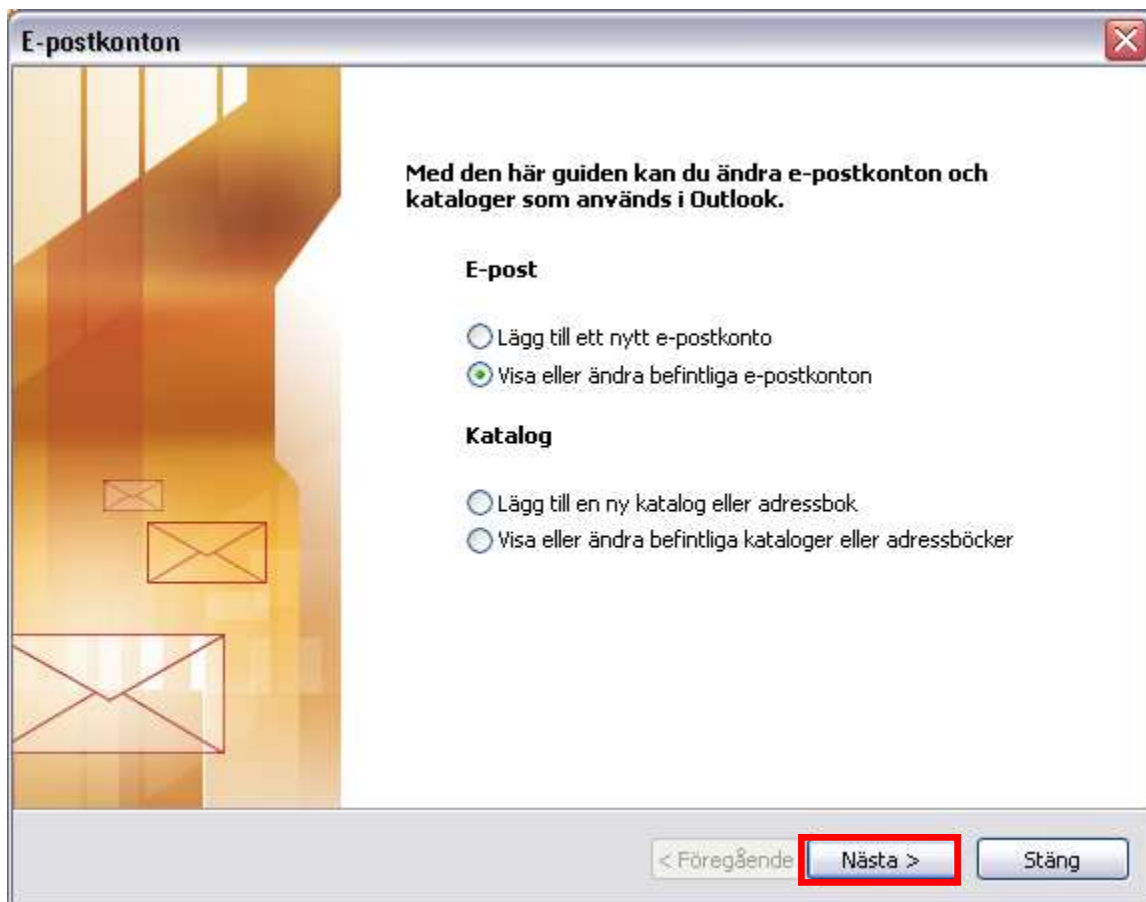
Den här guiden beskriver hur du ställer in SMTP- autentisering i Microsoft Outlook 2003.

OBS! Den här guiden förutsätter att du redan har ett aktivt e-postkonto i din klient. Om du inte har det rekommenderar vi att du använder guiderna som beskriver hur du lägger till ett e-postkonto för första gången.

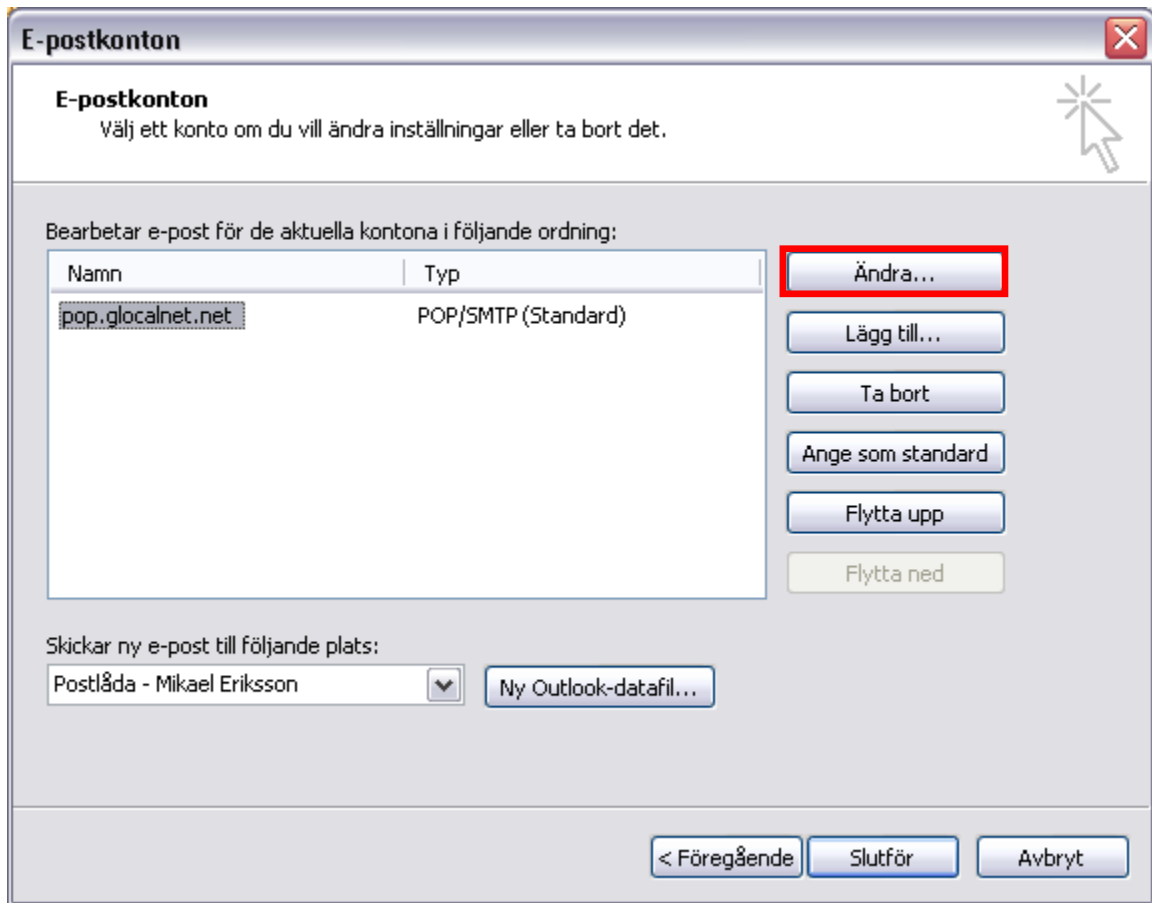
1. Öppna Microsoft Outlook 2003.
2. Klicka på "Verktyg" och "E-postkonton".



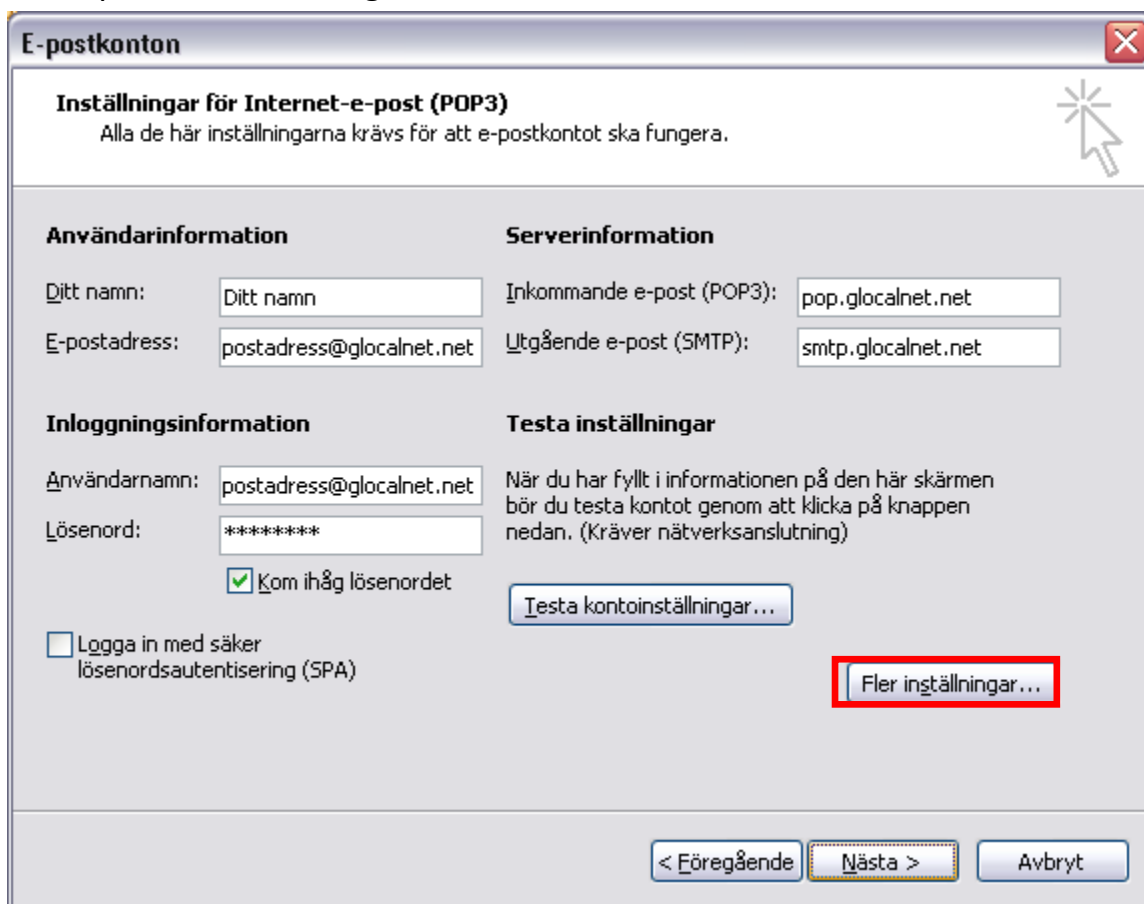
3. Bocka i kryssrutan "Visa eller ändra befintliga e-postkonton".  
Klicka sedan på "Nästa".



4. Markera e-postkontot som du vill ändra. Klicka sedan på "Ändra".



5. Klicka på "Fler inställningar".



**E-postkonton**

**Inställningar för Internet-e-post (POP3)**  
Alla de här inställningarna krävs för att e-postkontot ska fungera.

**Användarinformation**

Ditt namn:

E-postadress:

**Serverinformation**

Inkommande e-post (POP3):

Utgående e-post (SMTP):

**Inloggningsinformation**

Användarnamn:

Lösenord:

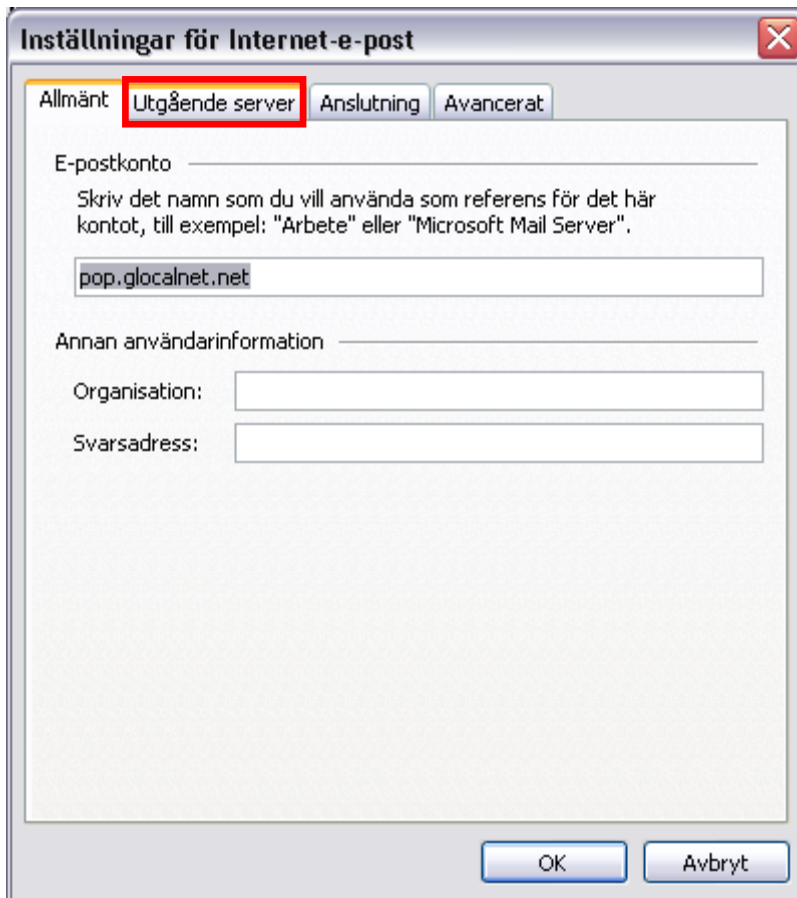
Kom ihåg lösenordet

Logga in med säker lösenordsautentisering (SPA)

**Testa inställningar**

När du har fyllt i informationen på den här skärmen bör du testa kontot genom att klicka på knappen nedan. (Kräver nätverksanslutning)

6. Klicka på fliken "Utgående server".



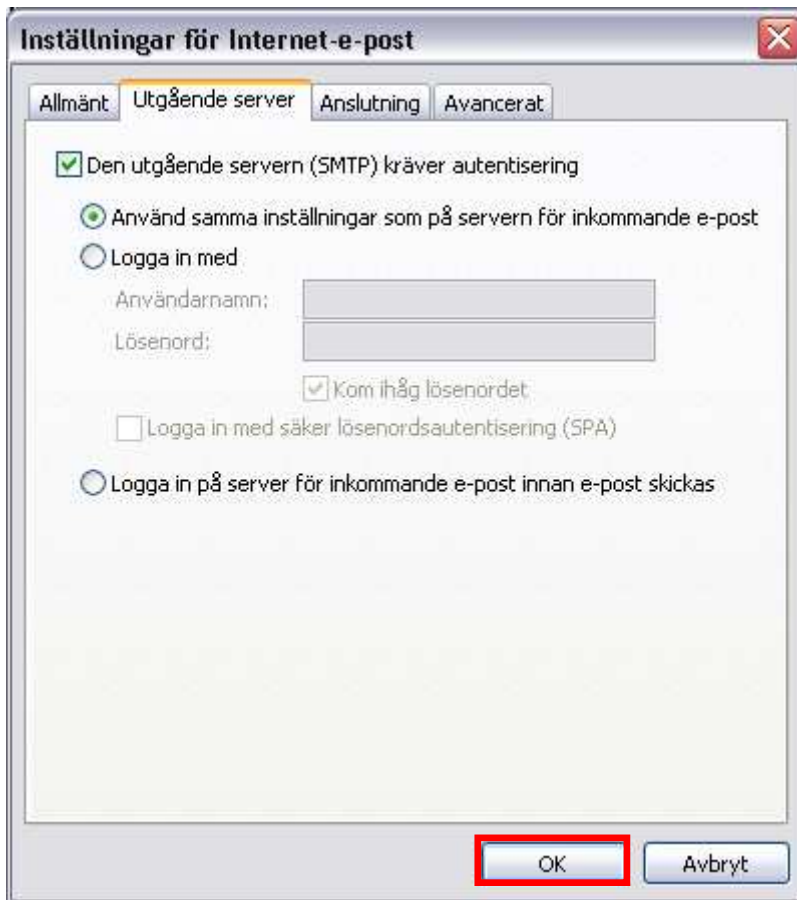
The screenshot shows a dialog box titled "Inställningar för Internet-e-post" with a close button (X) in the top right corner. The dialog has four tabs: "Allmänt", "Utgående server", "Anslutning", and "Avancerat". The "Utgående server" tab is selected and highlighted with a red box. Below the tabs, there are two sections:

**E-postkonto** —  
Skriv det namn som du vill använda som referens för det här kontot, till exempel: "Arbete" eller "Microsoft Mail Server".

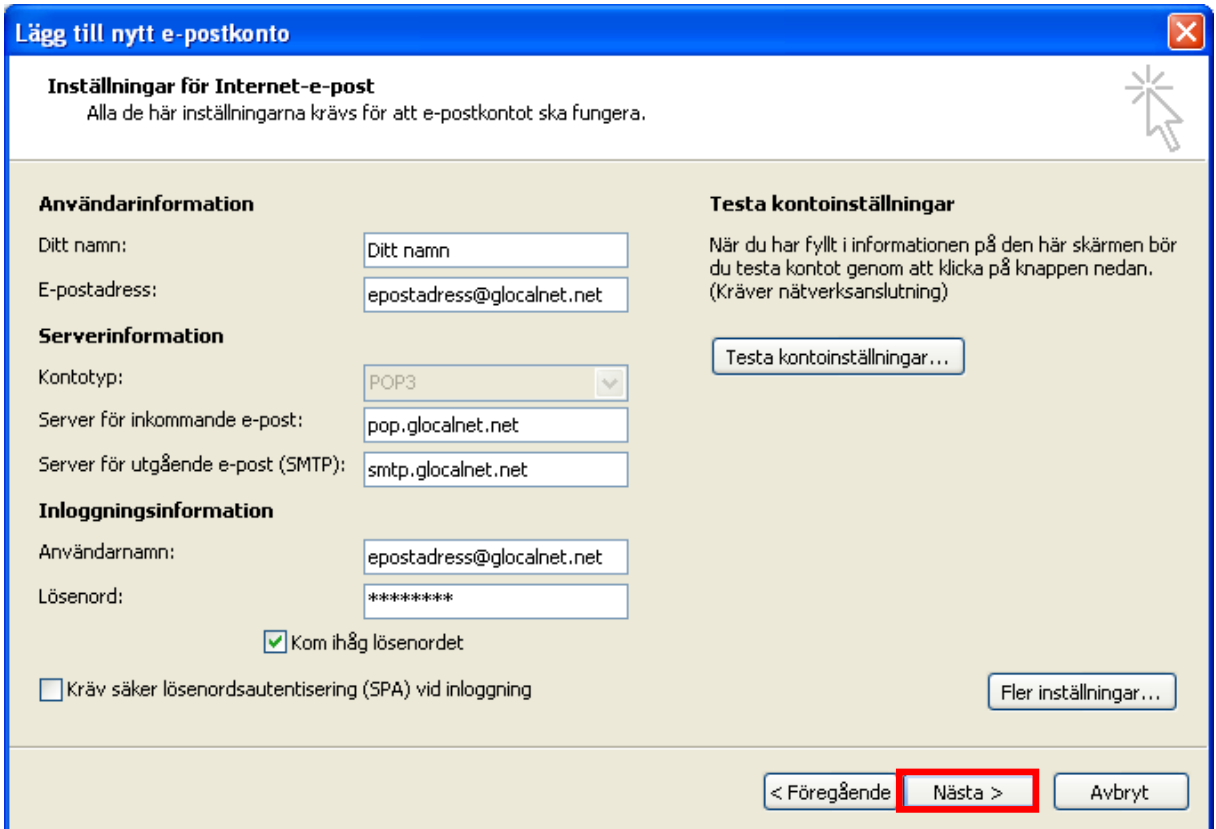
**Annan användarinformation** —  
Organisation:   
Svarsadress:

At the bottom of the dialog are two buttons: "OK" and "Avbryt".

7. Bocka i kryssrutan "Den utgående servern (SMTP) kräver autentisering".  
Klicka sedan på "OK".



8. Klicka på "Nästa".



**Lägg till nytt e-postkonto**

**Inställningar för Internet-e-post**  
Alla de här inställningarna krävs för att e-postkontot ska fungera.

**Användarinformation**

Ditt namn:

E-postadress:

**Serverinformation**

Kontotyp:

Server för inkommande e-post:

Server för utgående e-post (SMTP):

**Inloggningsinformation**

Användarnamn:

Lösenord:

Kom ihåg lösenordet

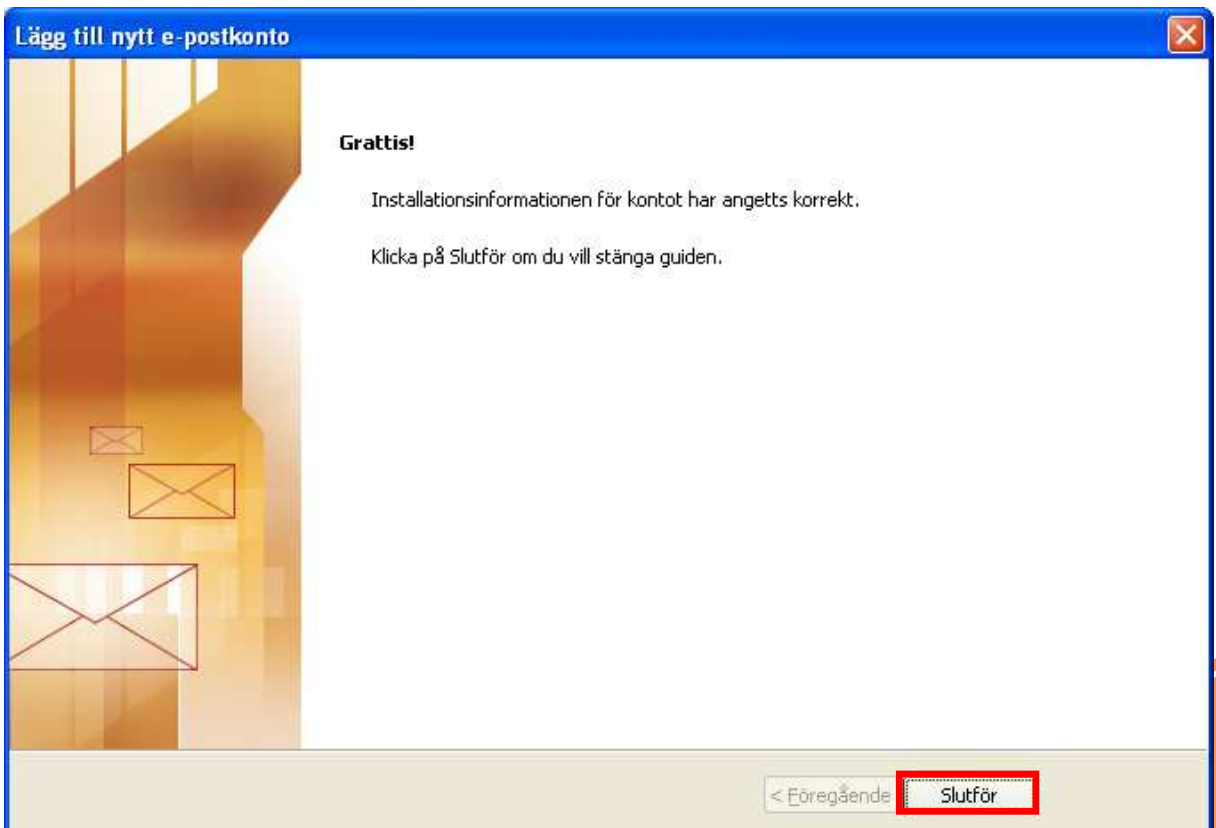
Kräv säker lösenordsautentisering (SPA) vid inloggning

Testa kontoinställningar...

Fler inställningar...

< Föregående **Nästa >** Avbryt

9. Klicka på "Slutför".



**Lägg till nytt e-postkonto**

**Grattis!**

Installationsinformationen för kontot har angetts korrekt.

Klicka på Slutför om du vill stänga guiden.

< Föregående **Slutför** Avbryt



10. Ditt e-postkonto är nu konfigurerat och du kan skicka och ta emot e-post.