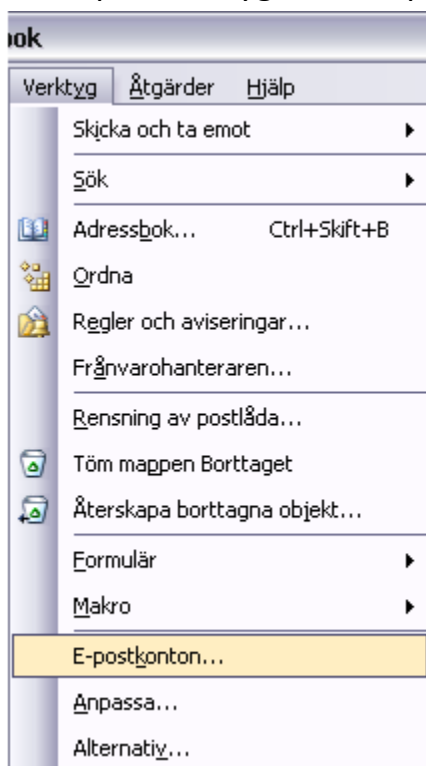


Lägg till ett e-postkonto i Microsoft Outlook 2003

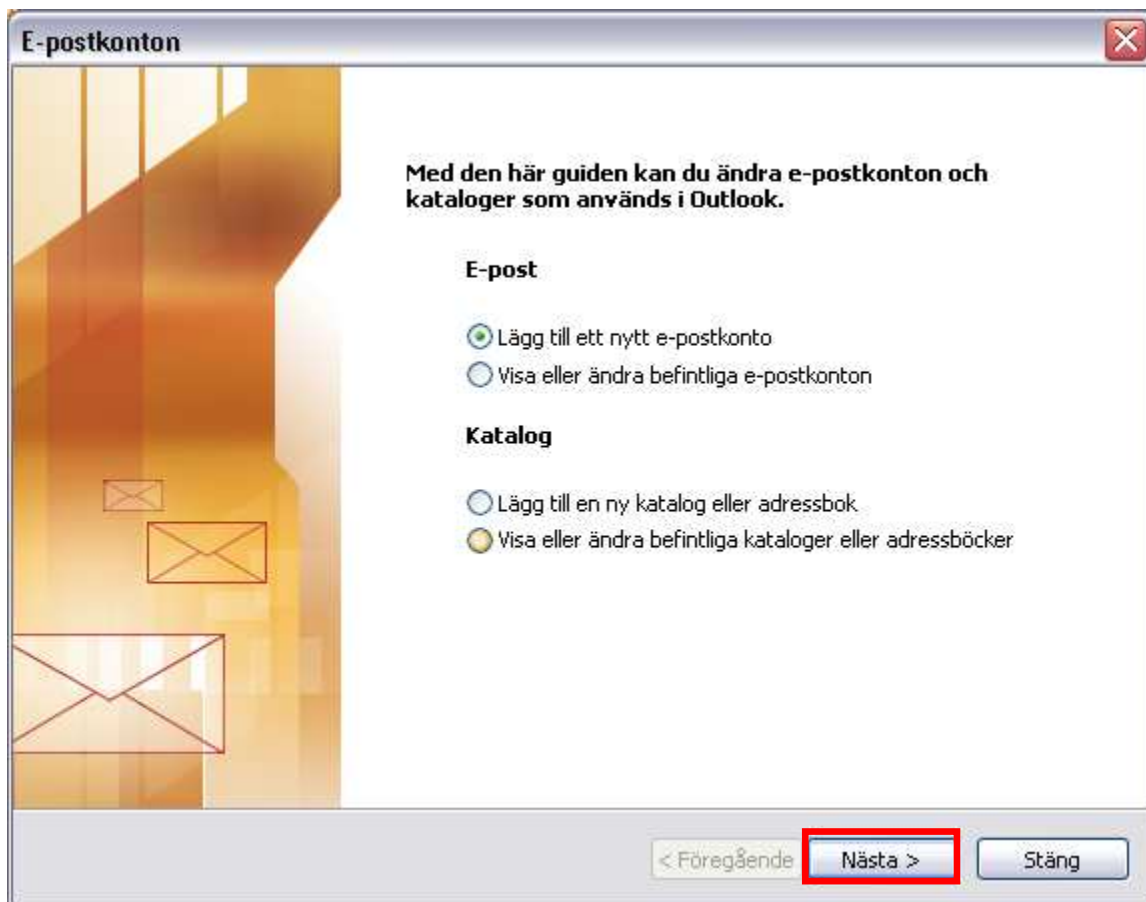
Den här guiden beskriver hur du lägger till ett e-postkonto i Microsoft Outlook 2003.

OBS! Den här guiden förutsätter att du har en e-postadress samt internetuppkoppling från Glocalnet. Om du inte har det ber vi dig att kontakta din operatör då inställningarna kan skilja sig mot de inställningar som Glocalnet använder.

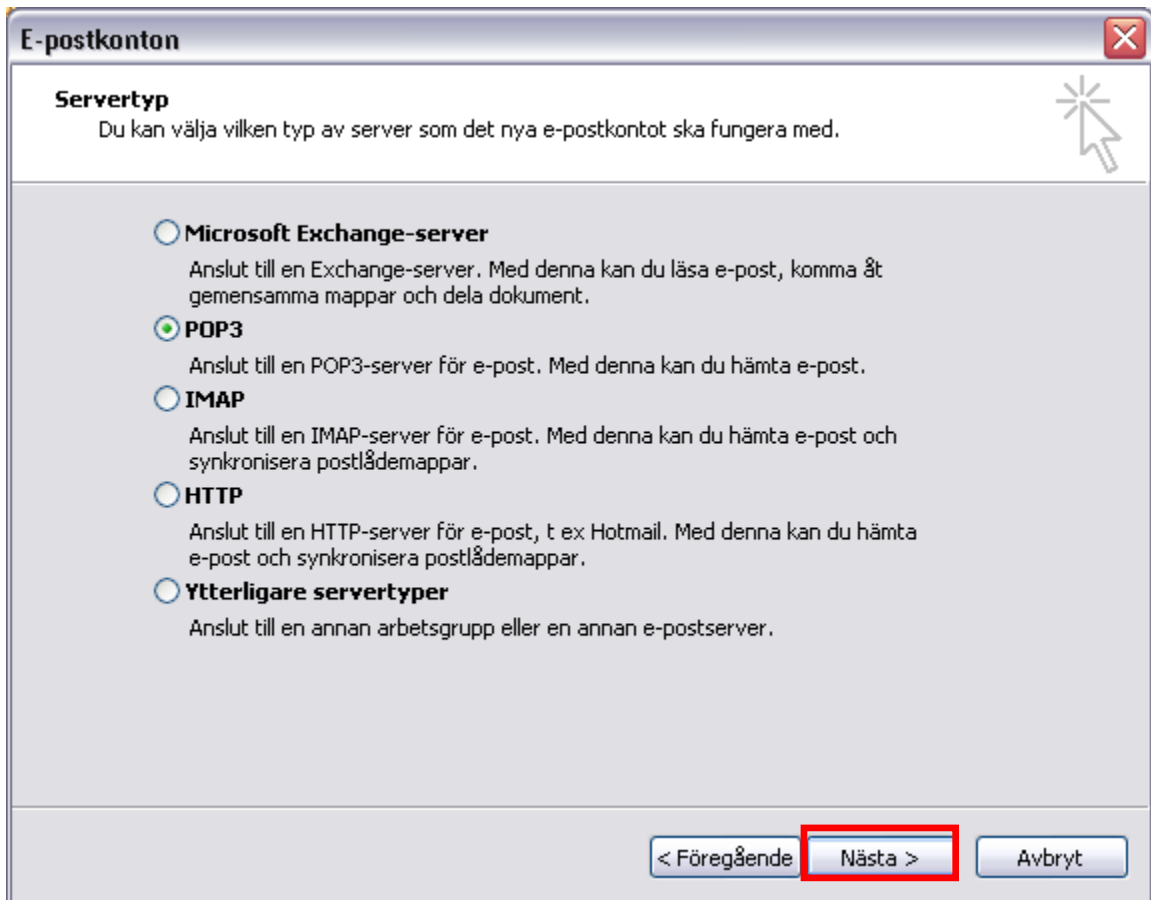
1. Öppna Microsoft Outlook 2003.
2. Klicka på "Verktyg" och "E-postkonton".



3. Bocka i kryssrutan "Lägg till ett nytt e-postkonto".
Klicka sedan på "Nästa".



4. Bocka i kryssrutan för "POP3"
Klicka sedan på "Nästa".



5. I fältet för "Ditt namn" fyller du i det namn som ska visas när du skickar e-post.

I fältet för "E-postadress" fyller du i den e-postadress som du har hos Glocalnet.

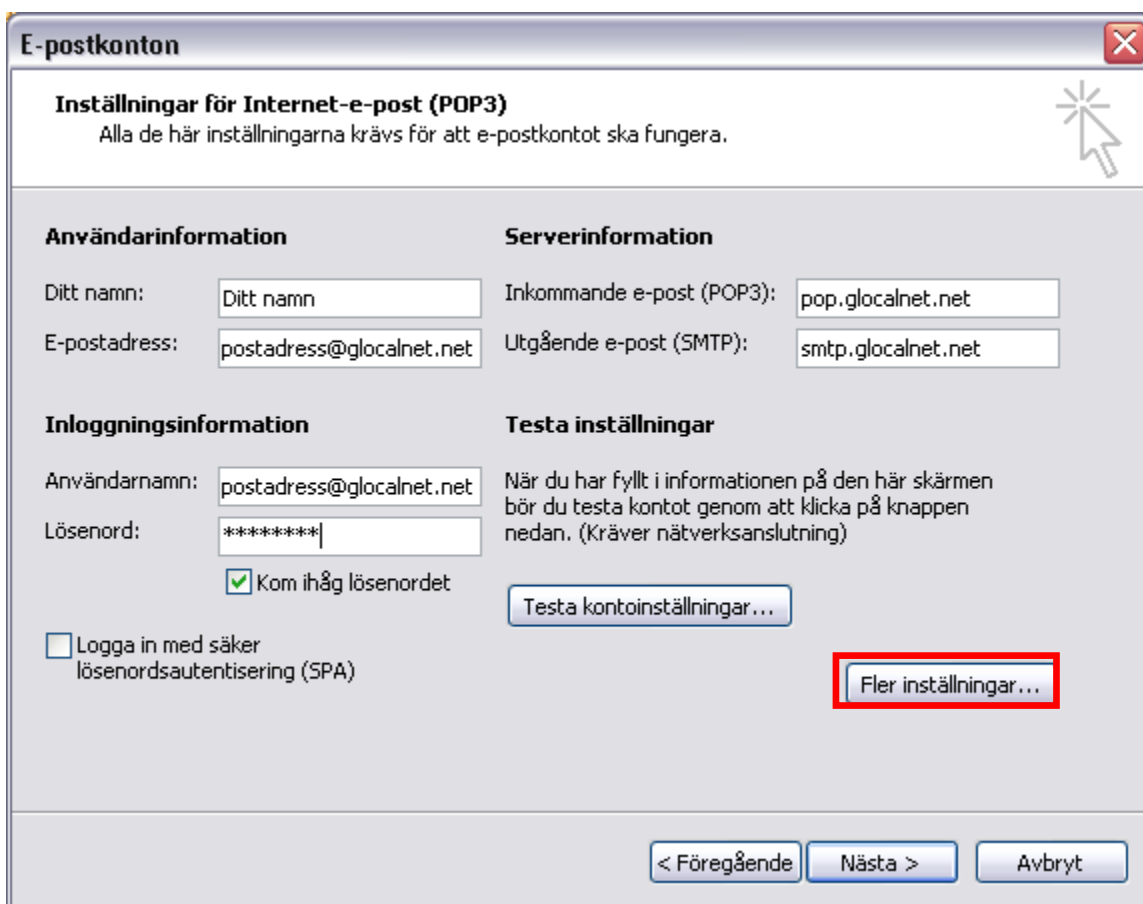
I fältet för "Server för inkommande e-post" fyller du i pop.glocalnet.net

I fältet för "Server för utgående e-post" fyller du i smtp.glocalnet.net

I fältet för "Användarnamn" fyller du i den e-postadress som du har hos Glocalnet.

I fältet för "Lösenord" fyller du i lösenordet som du fick när du registrerade din e-postadress.

Klicka sedan på "Fler inställningar".



E-postkonton

Inställningar för Internet-e-post (POP3)
Alla de här inställningarna krävs för att e-postkontot ska fungera.

Användarinformation

Ditt namn:

E-postadress:

Serverinformation

Inkommande e-post (POP3):

Utgående e-post (SMTP):

Inloggningsinformation

Användarnamn:

Lösenord:

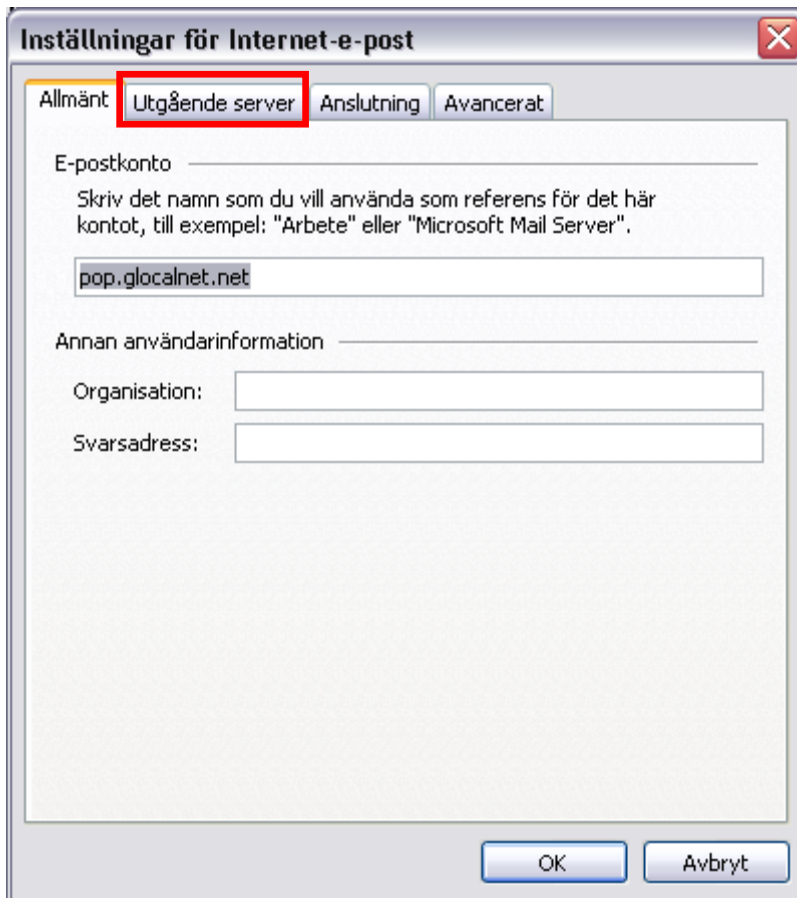
Kom ihåg lösenordet

Logga in med säker lösenordsautentisering (SPA)

Testa inställningar

När du har fyllt i informationen på den här skärmen bör du testa kontot genom att klicka på knappen nedan. (Kräver nätverksanslutning)

6. Klicka på fliken "Utgående server".



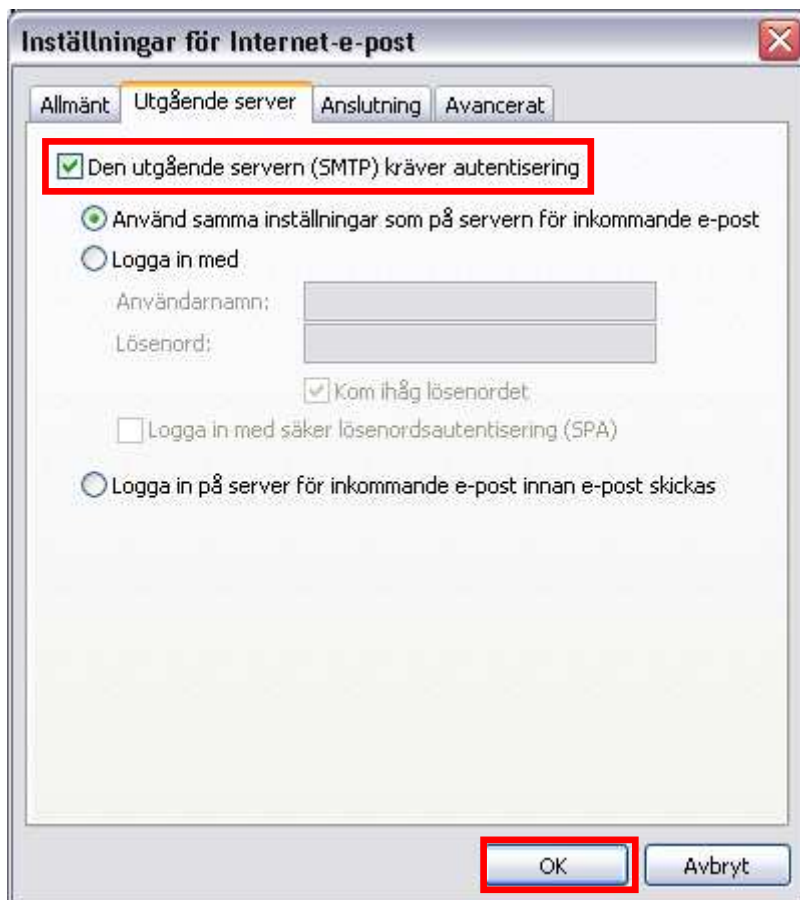
The screenshot shows a dialog box titled "Inställningar för Internet-e-post" with a close button (X) in the top right corner. The dialog has four tabs: "Allmänt", "Utgående server", "Anslutning", and "Avancerat". The "Utgående server" tab is selected and highlighted with a red box. Below the tabs, there are two sections:

E-postkonto —
Skriv det namn som du vill använda som referens för det här kontot, till exempel: "Arbete" eller "Microsoft Mail Server".

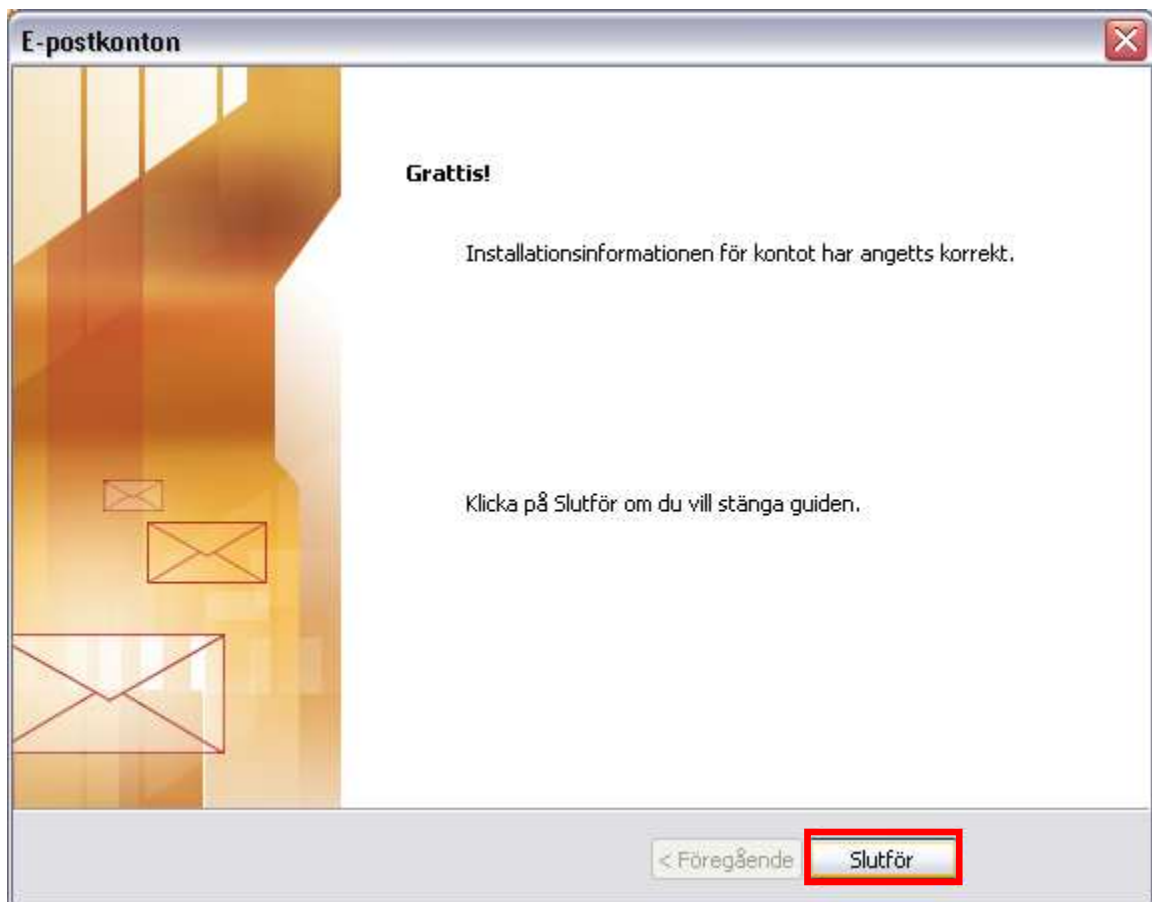
Annan användarinformation —
Organisation:
Svarsadress:

At the bottom of the dialog are two buttons: "OK" and "Avbryt".

7. Bocka i kryssrutan "Den utgående servern (SMTP) kräver autentisering".
Klicka sedan på OK.



8. Klicka på "Slutför".



9. Ditt e-postkonto är nu konfigurerat och du kan skicka och ta emot e-post.