

Ansluta till ett trådlöst nätverk i Windows XP

Den här guiden beskriver hur du ansluter till ett trådlöst nätverk i Windows XP. Modemet som används är Xavi 5258.

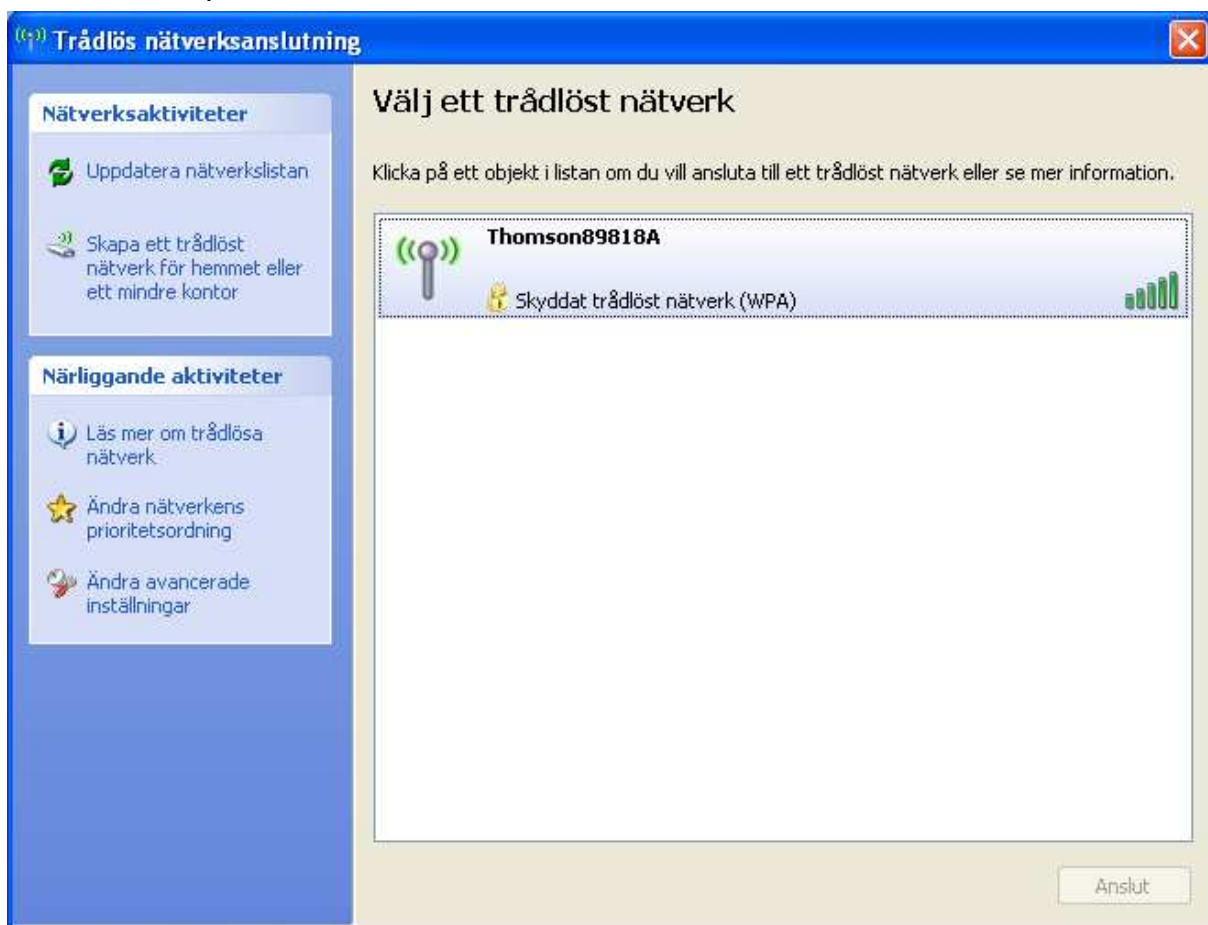
1. Klicka på "Startmenyn" och "Kontrollpanelen".



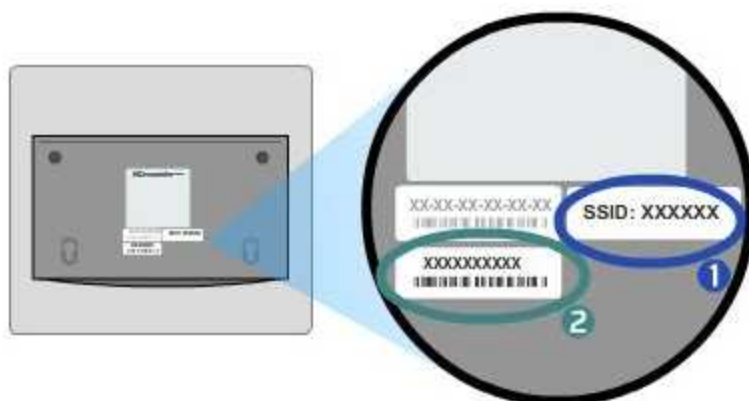
2. Klicka på "Nätverksanslutningar".



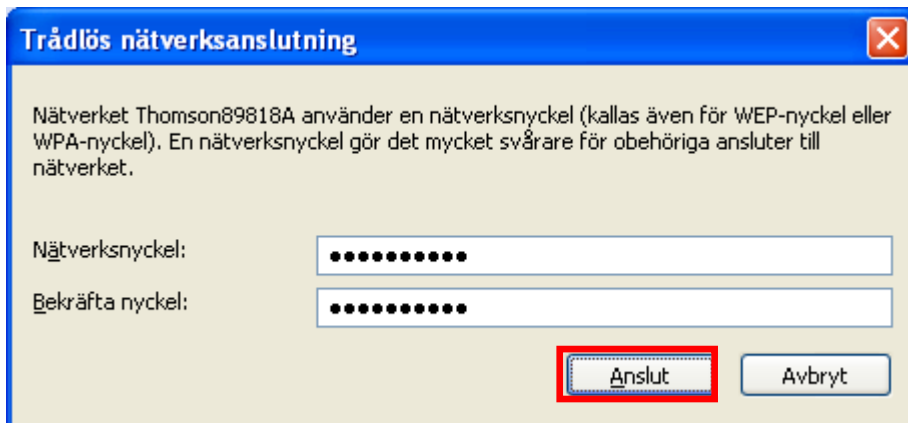
3. Dubbelklicka på det nätverk som du vill ansluta till.



4. I fältet för "Nätverksnyckel" fyller du i den nätverksnyckel som står angiven på undersidan av ditt modem. Bilden nedan visar undersidan av ditt modem. Inom det markerade området hittar du nätverksnyckeln för det trådlösa nätverket.



I fältet för "Bekräfta nyckel" fyller du i samma nyckel igen.
Klicka sedan på "Anslut"



Trådlös nätverksanslutning

Nätverket Thomson89818A använder en nätverksnyckel (kallas även för WEP-nyckel eller WPA-nyckel). En nätverksnyckel gör det mycket svårare för obehöriga ansluter till nätverket.

Nätverksnyckel:

Bekräfta nyckel:

5. Du är nu ansluten trådlöst till Internet och kan surfa.