

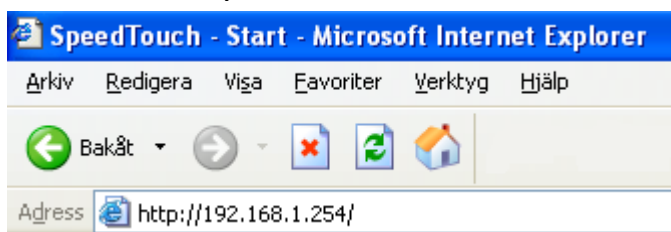
Ändra lösenord för det trådlösa nätverket

Den här guiden beskriver hur du ändrar lösenord för det trådlösa nätverket. Modemet som används är Speedtouch 784.

1. Öppna din webbläsare.



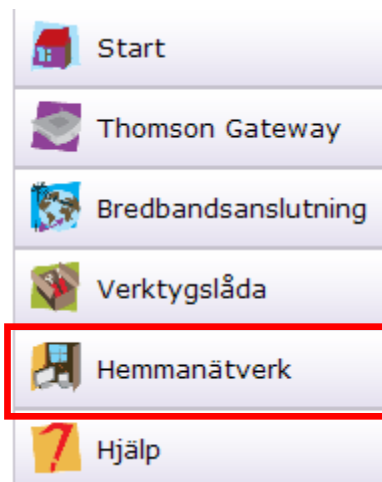
2. I adressfältet fyller du i adressen 192.168.1.254



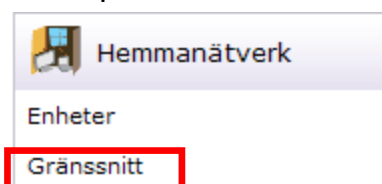
3. Klicka på "Enter" eller "Gå till".



4. Klicka på "Hemmanätverk" i menyn till vänster.



5. Klicka på "Gränssnitt" i menyn till vänster.



6. Klicka på det trådlösa nätverket.



Gränssnitt

- LocalNetwork
 - ethport1 (100Mbps)
 - ethport2 (100Mbps)
 - ethport3 (100Mbps)
 - ethport4 (100Mbps)
 - **WLAN: Thomson94F3B2 (54Mbps)**
- VoIP

7. Klicka på "Konfigurera".

[Start](#) > [Hemmanätverk](#) > [Gränssnitt](#) > [WLAN: .ice](#)

[Översikt](#) | [Detaljer](#) | **[Konfigurera](#)**



Trådlös åtkomstpunkt - .ice

- **Konfiguration**

Gränssnitt aktiverat:	Ja
Fysisk adress:	00:24:17:06:E4:6E
Nätverksnamn (SSID):	.ice
Gränssnittstyp:	802.11b/g
Faktisk hastighet:	54 Mbps
Band:	2.4G Hz
- **Säkerhet**

Tillåt nya enheter:	Nya stationer tillåts (automatiskt)
Säkerhetsläge:	WPA-PSK

8. I fältet för "Krypteringsnyckel WPA-PSK" fyller du i det nya lösenordet.
Du kan även ändra krypteringstyp på den här sidan

- **Säkerhet**

Broadcast Network Name:

Tillåt nya enheter:

Encryption: Inaktiverad
 Använd WEP-kryptering
 Använd WPA-PSK-kryptering

Krypteringsnyckel för WPA-PSK:

WPA-PSK-version:

9. Klicka på "Använd".

10. Du har nu bytt lösenord på det trådlösa nätverket. Du behöver ansluta till nätverket med det nya lösenordet för att kunna surfa på Internet igen.