

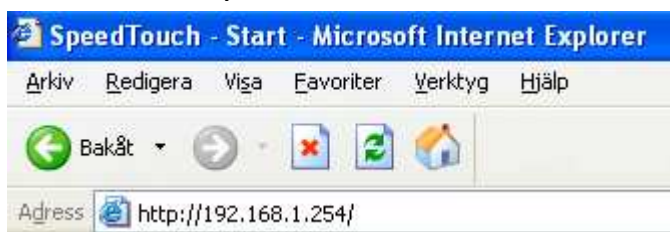
## Ändra lösenord för det trådlösa nätverket

Den här guiden beskriver hur du ändrar lösenord för det trådlösa nätverket. Modemet som används är Speedtouch 780.

1. Öppna din webbläsare.



2. I adressfältet fyller du i adressen 192.168.1.254



3. Klicka på "Enter" eller "Gå till".



4. Klicka på "Hemmanätverk" i menyn till vänster.

### **THOMSON ST780**

---

SpeedTouch

Bredbandsanslutning

Verktygslåda

**Hemmanätverk**

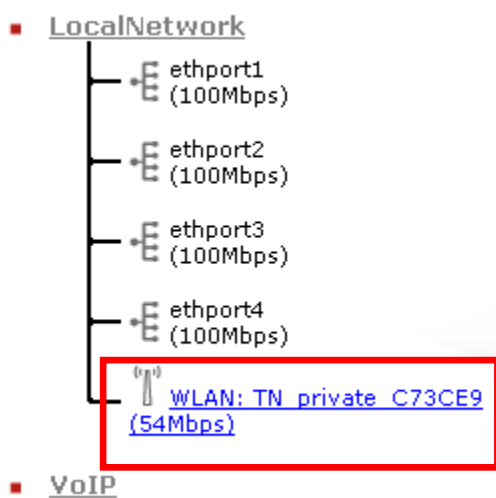
5. Klicka på "Gränssnitt" i menyn till vänster.

## THOMSON ST780



6. Klicka på det trådlösa nätverket.

## Gränssnitt



7. Klicka på "Konfigurera".

[ Administrator ] Översikt | Detaljer | **Konfigurera** | Hjälp  
Start > Hemmanätverk > Gränssnitt > WLAN: TN\_private\_C73CE9



### Trådlös åtkomstpunkt - TN\_private\_C73CE9

#### ■ Konfiguration

Gränssnitt aktiverat: Ja  
Fysisk adress: 00:90:D0:FA:9C:9B  
Nätverksnamn (SSID): TN\_private\_C73CE9  
Gränssnittstyp: 802.11b/g  
Faktisk hastighet: 54 Mbps  
Band: 2.4G Hz

#### ■ Säkerhet

Tillåt nya enheter: Nya stationer tillåts (automatiskt)  
Säkerhetsläge: WPA-PSK

8. I fältet för "Krypteringsnyckel för WPA-PSK" fyller du i det nya lösenordet. Du kan även ändra krypteringstyp på den här sidan.

#### ■ Säkerhet

Broadcast Network Name:

Tillåt nya enheter:

Encryption:  Inaktiverad  
 Använd WEP-kryptering  
 Använd WPA-PSK-kryptering

Krypteringsnyckel för WPA-PSK:

WPA-PSK-version:

Använd

Avbryt

9. Klicka på "Använd"

Använd

Avbryt

10. Du har nu bytt lösenord på det trådlösa nätverket. Du behöver ansluta till nätverket med det nya lösenordet för att kunna surfa på Internet igen.