

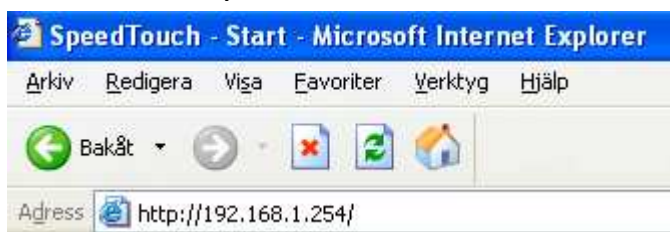
Ändra SSID för det trådlösa nätverket

Den här guiden beskriver hur du ändrar SSID för det trådlösa nätverket. Modemet som används är Speedtouch 780.

1. Öppna din webbläsare.



2. I adressfältet fyller du i adressen 192.168.1.254



3. Klicka på "Enter" eller "Gå till".



4. Klicka på "Hemmanätverk" i menyn till vänster.

THOMSON ST780

SpeedTouch

Bredbandsanslutning

Verktygslåda

Hemmanätverk

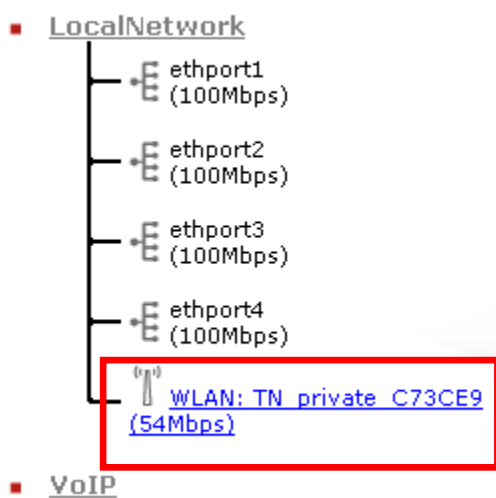
5. Klicka på "Gränssnitt" i menyn till vänster.

THOMSON ST780



6. Klicka på det trådlösa nätverket.

Gränssnitt



7. Klicka på "Konfigurera".

[Administrator] Översikt | Detaljer **Konfigurera** | Hjälp
Start > Hemmanätverk > Gränssnitt > WLAN: TN_private_C73CE9



Trådlös åtkomstpunkt - TN_private_C73CE9

■ Konfiguration

Gränssnitt aktiverat: Ja
Fysisk adress: 00:90:D0:FA:9C:9B
Nätverksnamn (SSID): TN_private_C73CE9
Gränssnittstyp: 802.11b/g
Faktisk hastighet: 54 Mbps
Band: 2.4G Hz

■ Säkerhet

Tillåt nya enheter: Nya stationer tillåts (automatiskt)
Säkerhetsläge: WPA-PSK

8. I fältet för "Nätverksnamn (SSID)" fyller du i det nya namnet för det trådlösa nätverket.



Trådlös åtkomstpunkt - TN_private_C73CE9

■ Konfiguration

Gränssnitt aktiverat:
Fysisk adress: 00:90:D0:FA:9C:9B
Nätverksnamn (SSID):
Gränssnittstyp:
Faktisk hastighet: 54 Mbps
Band: 2.4G Hz
Kanalval:
Region: Europe
Kanal: 6

9. Klicka på "Använd"

10. Du har nu bytt namn på det trådlösa nätverket. Du behöver ansluta till det nya nätverket för att kunna surfa på Internet igen.