

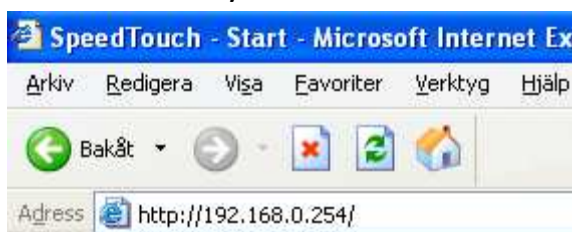
## Förbereda modemmet för router

Den här guiden beskriver hur du förbereder ditt modem för användning av router. Modemet som används är Speedtouch 585v6. Guiden förutsätter att modemmet är kopplat direkt till datorn med kabel.

1. Öppna din webbläsare.



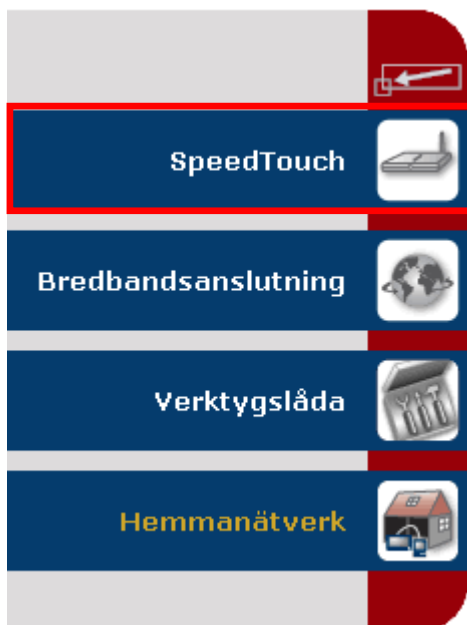
2. I adressfältet fyller du i adressen 192.168.0.254



3. Klicka på "Enter" eller "Gå till".



4. Klicka på "SpeedTouch" i vänstermenyn.



5. Klicka på "Inställning".


### Välj en uppgift...

-  [Inställning](#)
-  [Starta om](#)
-  [Återgå till standardinställningarna](#)
-  [Visa händelseloggar](#)
-  [Kontrollera anslutningen till Internet](#)

6. Klicka på "Nästa".



7. Välj "Brygga" och klicka på "Nästa".



http://192.168.0.254 - SpeedTouch 585: 0807JTVEN - Microso...

### Val av tjänst

Du måste välja den tjänst du vill ansluta till.

Välj tjänsten för ditt DSL-konto. Klicka på Nästa om du vill fortsätta.

**Välj tjänst:**

Brygga  
DHCP  
PPPoE

**Beskrivning av vald tjänst:**

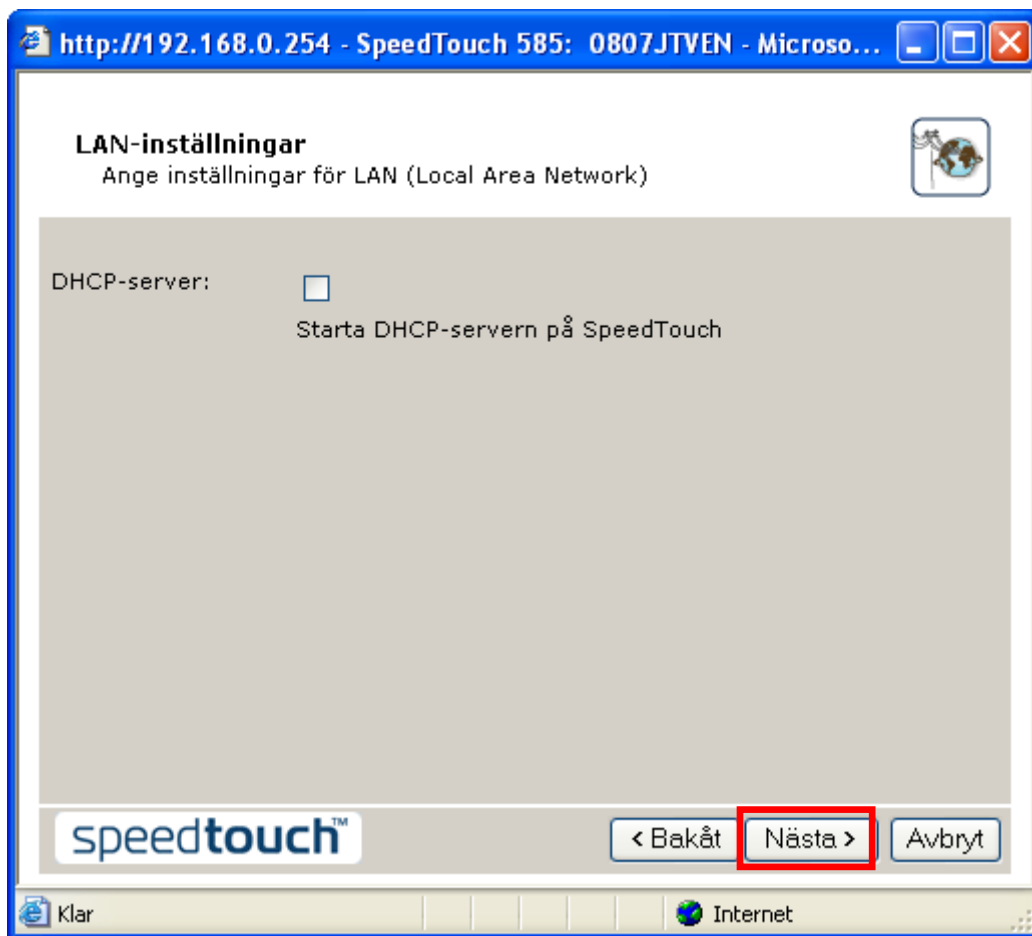
BESKRIVNING	Bryggad-anlutning.
REGION	Sverige
LEVERANTÖR	Glocalnet AB

speedtouch™

< Bakåt **Nästa >** Avbryt

Klar Internet

8. Kryssrutan för "DHCP-server" ska lämnas tom. Klicka på "Nästa".



9. Klicka på "Starta".



10. Ditt modem konfigureras.



11. Klicka på "Slutför" för att slutföra konfigurationen.



12. Ditt modem är nu konfigurerat för att kunna kopplas ihop med en router.  
För att kunna surfa på Internet behöver du konfigurera din router.