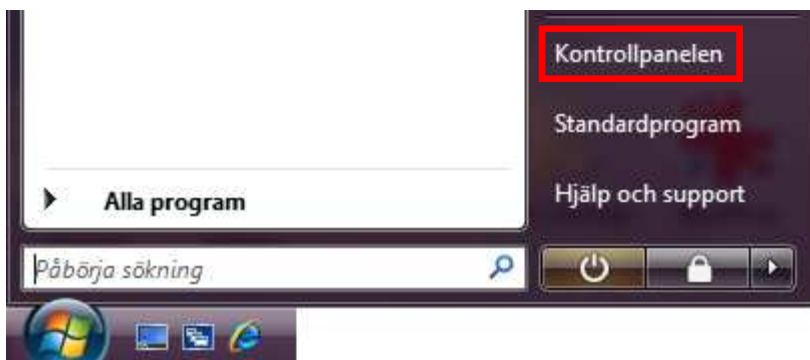


## Ansluta till ett trådlöst nätverk i Windows Vista

Den här guiden beskriver hur du ansluter till ett trådlöst nätverk i Windows Vista. Modemet som används är Speedtouch 585v6.

1. Klicka på "Startmenyn" och "Kontrollpanelen".



2. Klicka på "Nätverks och delningscenter".




3. Klicka på "Anslut till ett nätverk".

Nätverks- och delningscenter

[Visa fullständig karta](#)

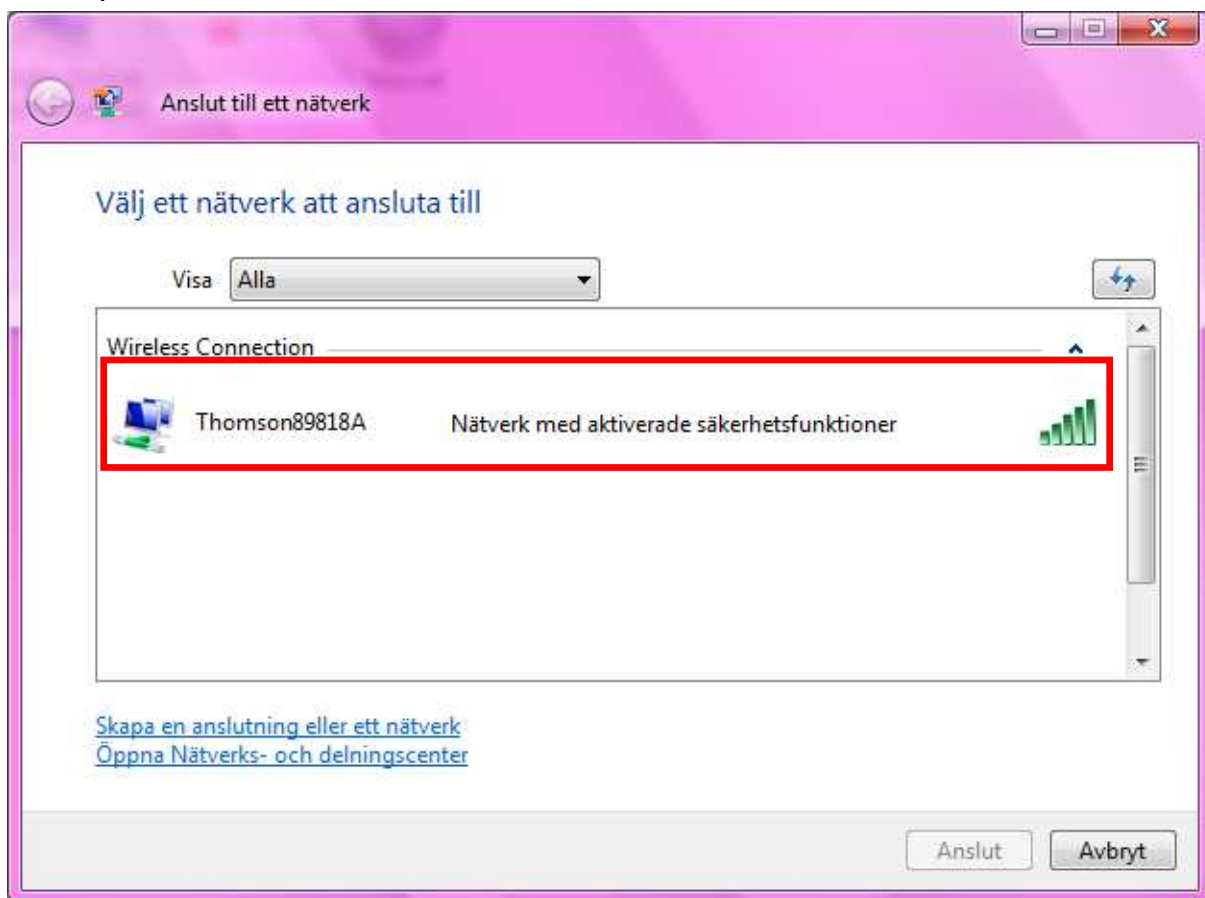


 **Inte ansluten**

Trådlösa nätverk är tillgängliga.

[Anslut till ett nätverk](#)

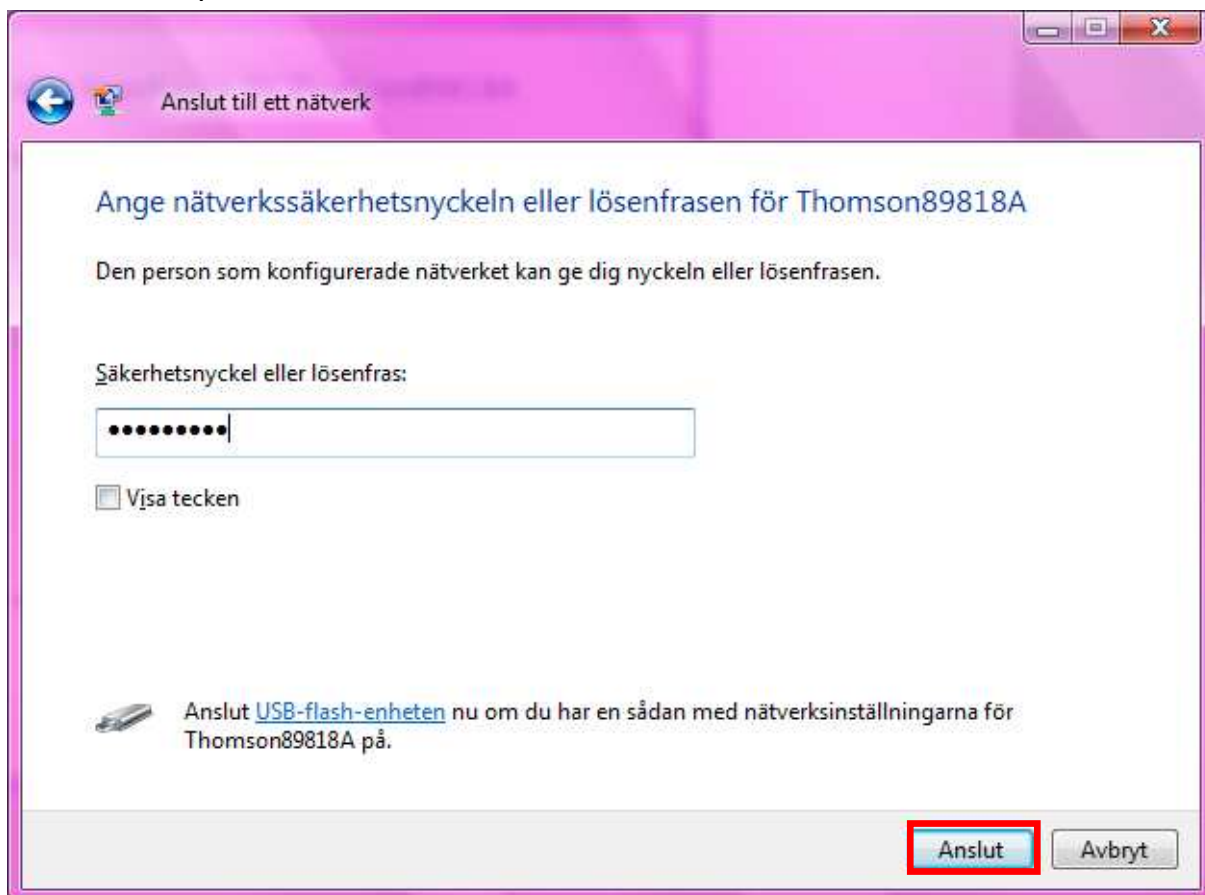
4. Klicka på det nätverk som du vill ansluta till.



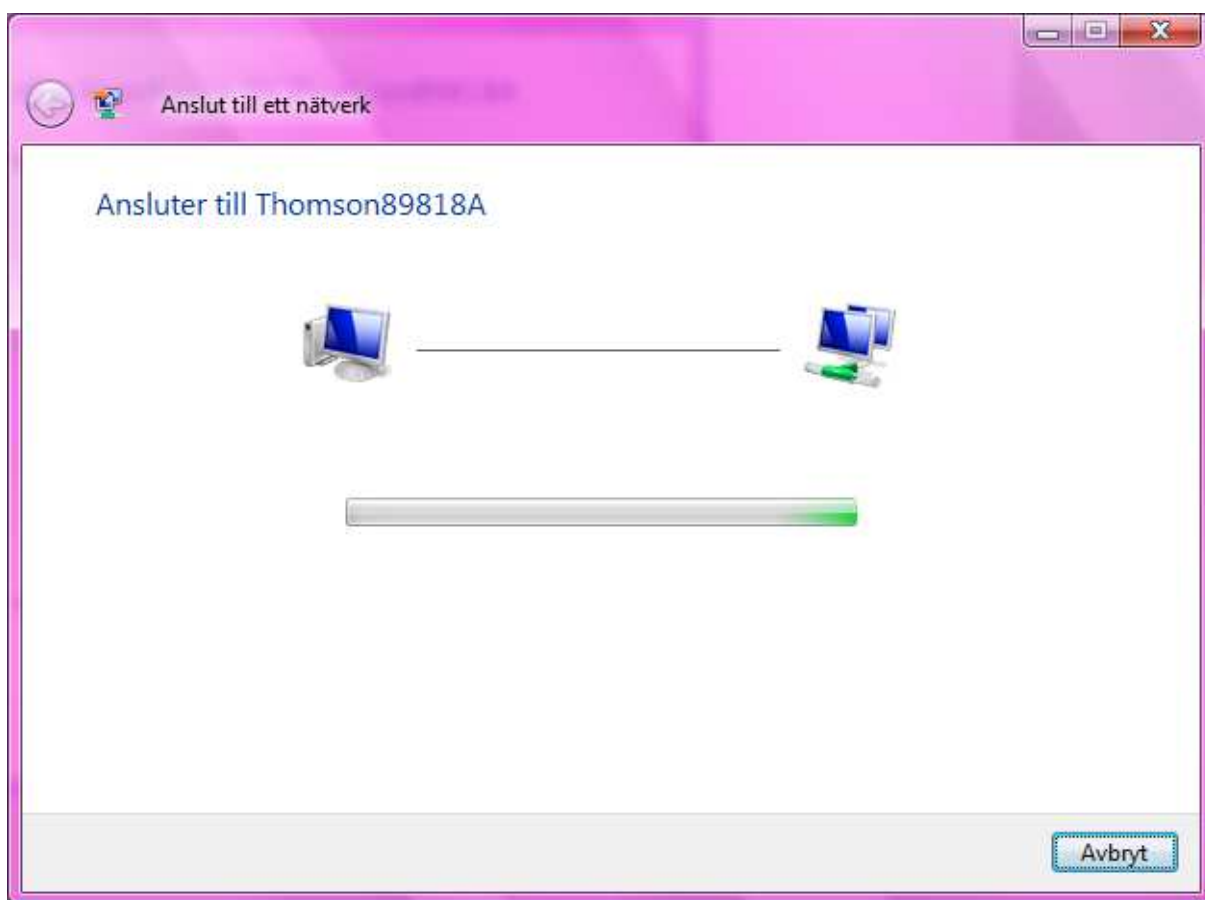
5. I fältet för "Säkerhetsnyckel eller lösenfras" fyller du i den nätverksnyckel som står angiven på undersidan av ditt modem. Bilden nedan visar undersidan av ditt modem. Inom det markerade området hittar du nätverksnyckeln för det trådlösa nätverket.



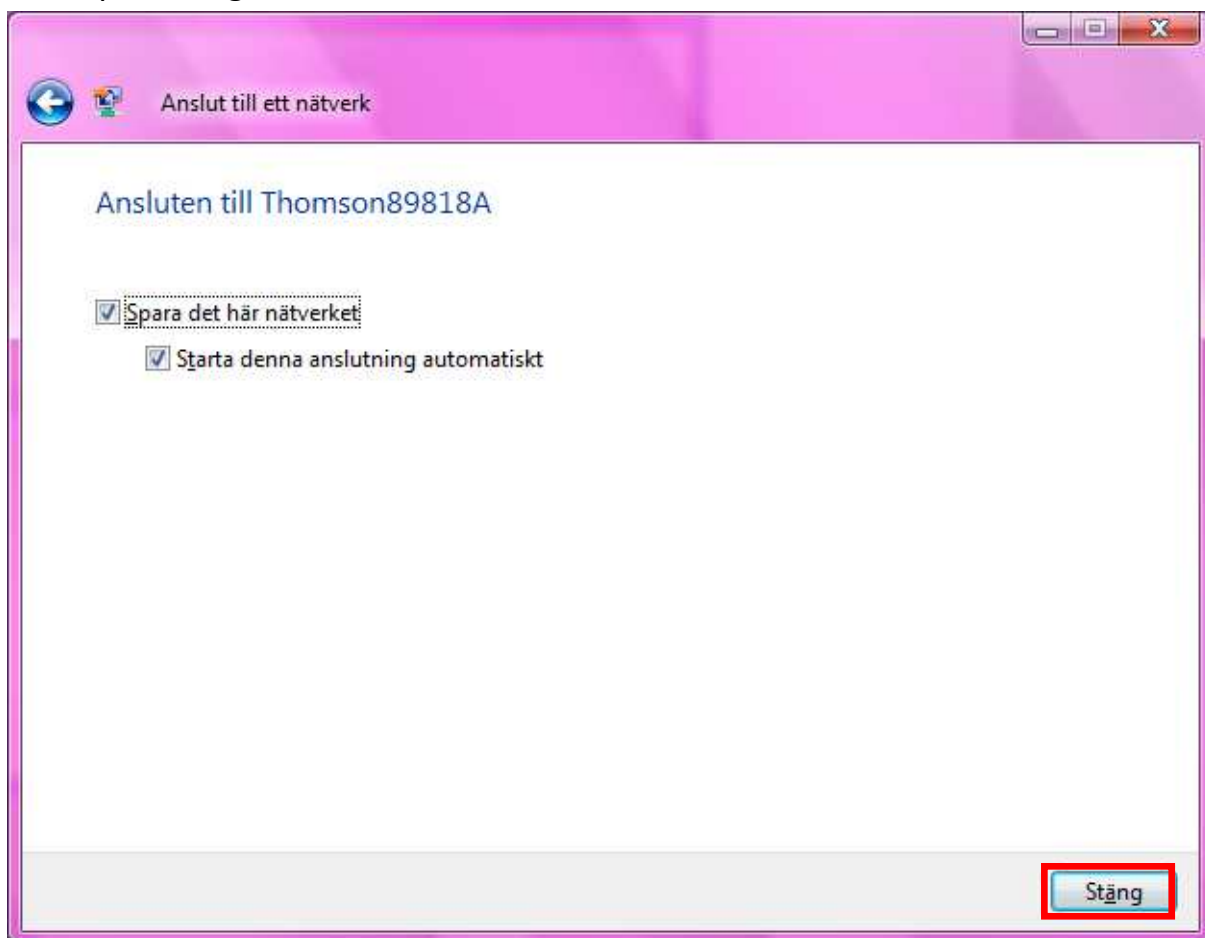
Klicka sedan på "Anslut".



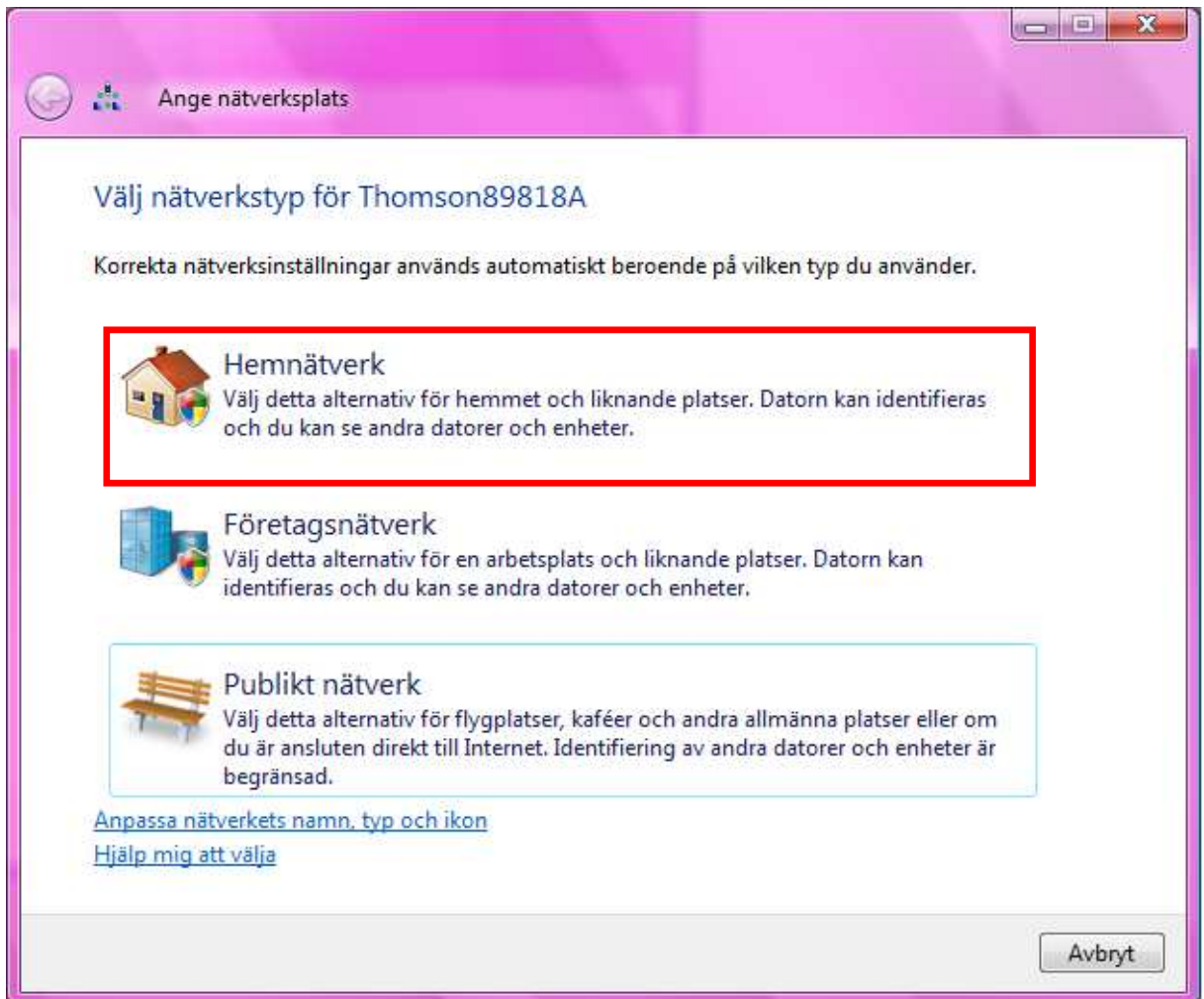
6. Du ansluts till nätverket.



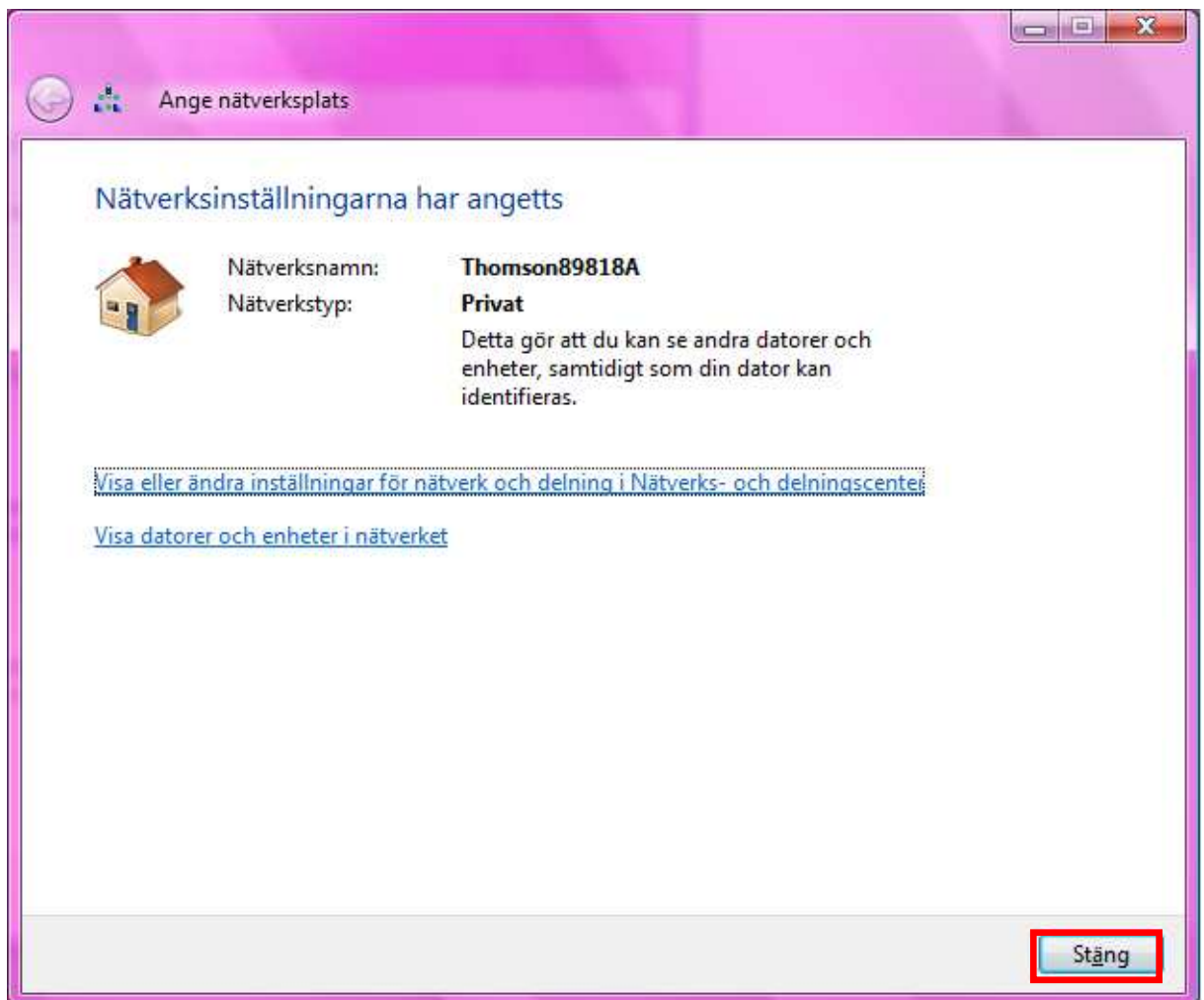
7. Klicka på "Stäng".



8. Välj den nätverkstyp du vill använda. I exemplet väljer vi "Hemnätverk".



9. Klicka på "Stäng".



10. Du är nu ansluten trådlöst till Internet och kan surfa.