

## Fabriksåterställa modem

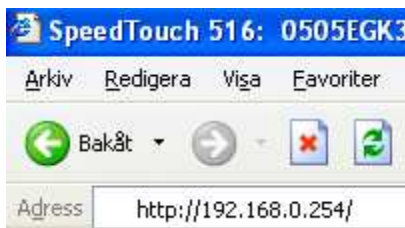
Den här guiden beskriver hur du fabriksåterställer ditt modem. Modemet som används är Speedtouch 516.

1. Fabriksåterställning kan ske på två sätt. På baksidan av ditt modem finns en återställningsknapp. Knappen är märkt med "Reset". Med hjälp av en penna eller ett gem kan du nå knappen. Håll den intryckt cirka 10-15 sekunder tills lampan märkt "Power" lyser med ett rött sken. Modemet startar nu om och återgår till fabriksinställningar. Du kan även återställa modemmet genom att följa instruktionerna nedan.

2. Öppna din webbläsare.



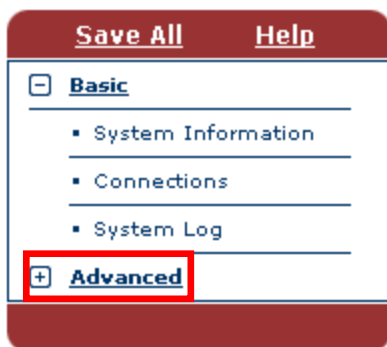
3. I adressfältet fyller du i adressen 192.168.0.254.



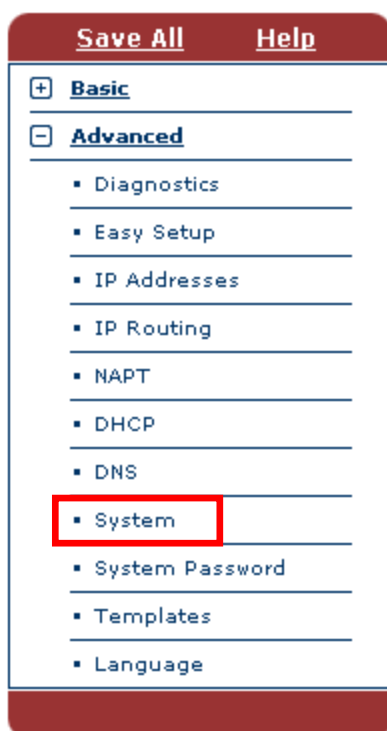
4. Klicka på "Enter" eller "Gå till".



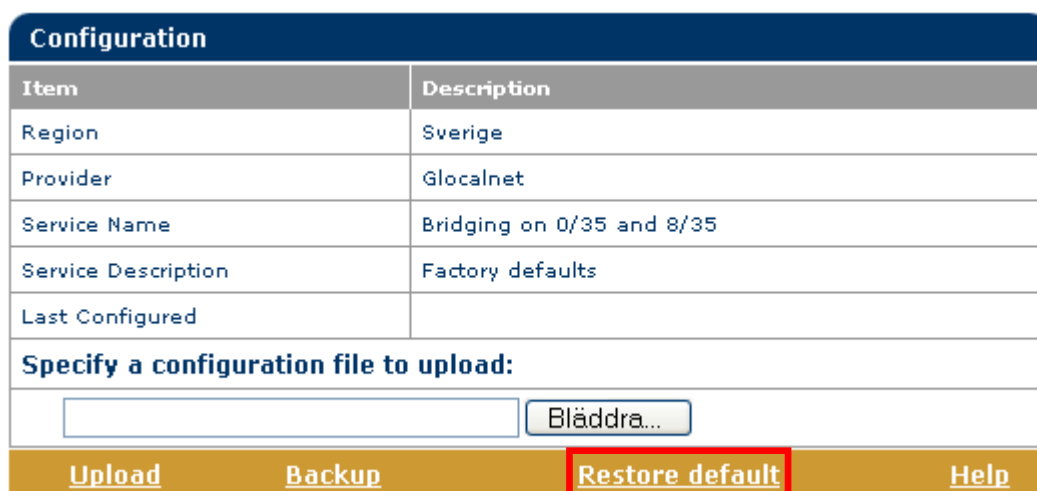
5. Klicka på "Advanced".



6. Klicka på "System".



7. Klicka på "Restore default".



8. Klicka på "YES".

**Restore defaults ?**

9. Modemet startar nu upp med fabriksinställningar.