

Förbereda modemmet för router

Den här guiden beskriver hur du förbereder ditt modem för användning av router. Modemet som används är Speedtouch 510v6. Guiden förutsätter att modemmet är kopplat direkt till datorn med kabel.

1. Öppna din webbläsare.



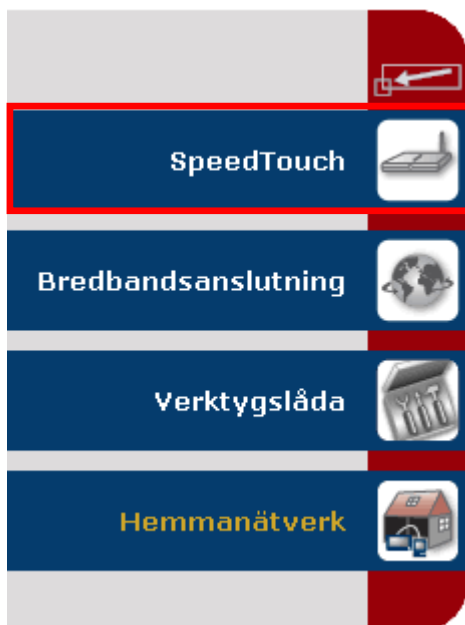
2. I adressfältet fyller du i adressen 192.168.0.254



3. Klicka på "Enter" eller "Gå till".



4. Klicka på "SpeedTouch" i vänstermenyn.



5. Klicka på "Inställning".

Välj en uppgift...

-  [Inställning](#)
-  [Starta om](#)
-  [Återgå till standardinställningarna](#)
-  [Visa händelseloggar](#)
-  [Kontrollera anslutningen till Internet](#)

6. Klicka på "Nästa".



7. Välj "Brygga" och klicka på "Nästa".



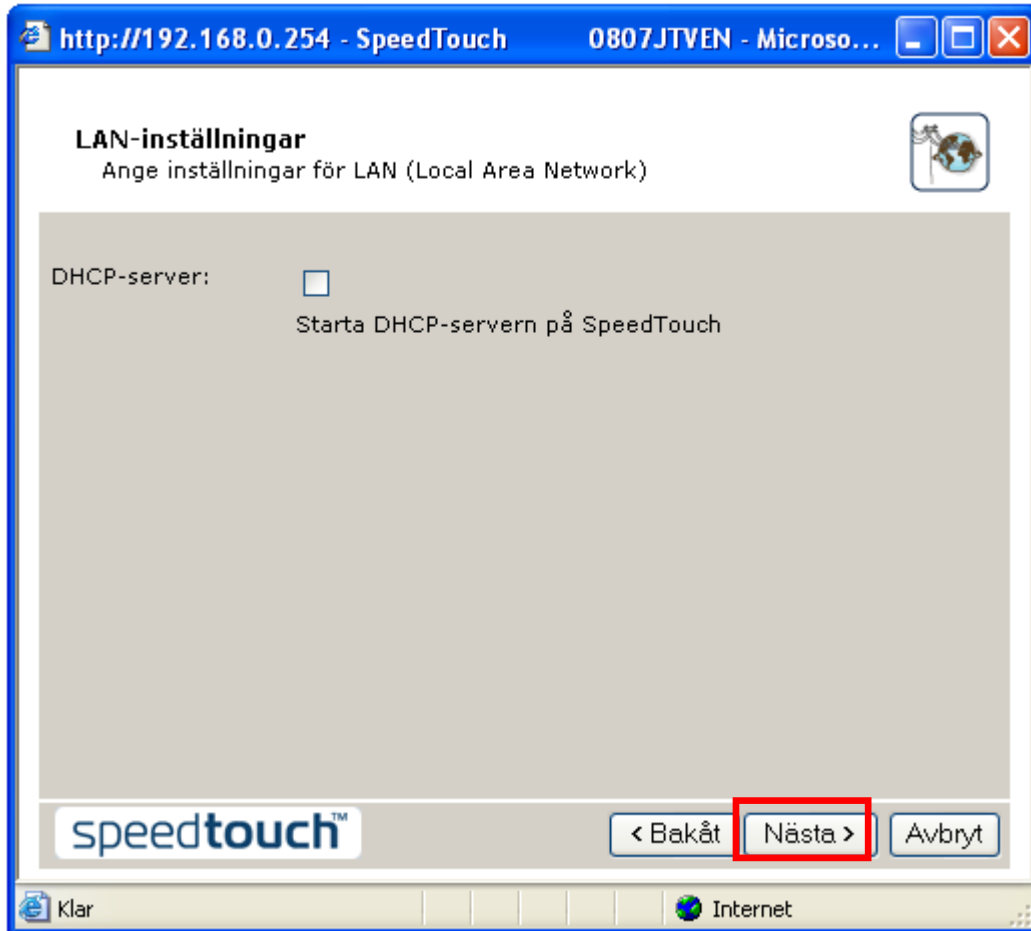
The screenshot shows a web browser window with the address bar displaying "http://192.168.0.254 - SpeedTouch" and the page title "0807JTVEN - Microso...". The main content area is titled "Val av tjänst" (Service Selection) and contains the following elements:

- A sub-header "Val av tjänst" with the instruction "Du måste välja den tjänst du vill ansluta till." (You must select the service you want to connect to).
- A text prompt: "Välj tjänsten för ditt DSL-konto. Klicka på Nästa om du vill fortsätta." (Select the service for your DSL account. Click Next if you want to continue).
- A section "Välj tjänst:" (Select service:) with a dropdown menu showing "Brygga" (selected), "DHCP", and "PPPoE".
- A section "Beskrivning av vald tjänst:" (Description of selected service:) with a table:

BESKRIVNING	Bryggad-anlutning.
REGION	Sverige
LEVERANTÖR	Glocalnet AB

At the bottom of the page, there are three buttons: "< Bakåt" (Back), "Nästa >" (Next), and "Avbryt" (Cancel). The "Nästa >" button is highlighted with a red rectangle. The "speedtouch" logo is visible in the bottom left corner of the page content.

8. Kryssrutan för "DHCP-server" ska lämnas tom. Klicka på "Nästa".



9. Klicka på "Starta".



10. Ditt modem konfigureras.



11. Klicka på "Slutför" för att slutföra konfigurationen.



12. Ditt modem är nu konfigurerat för att kunna kopplas ihop med en router. För att kunna surfa på Internet behöver du konfigurera din router.