

Fabriksåterställa modem

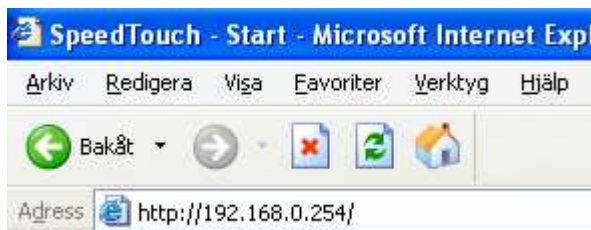
Den här guiden beskriver hur du fabriksåterställer ditt modem. Modemet som används är Speedtouch 510v5.

1. Fabriksåterställning kan ske på två sätt. På baksidan av ditt modem finns en återställningsknapp. Knappen är märkt med "Reset". Med hjälp av en penna eller ett gem kan du nå knappen. Håll den intryckt cirka 10-15 sekunder tills lampan märkt "Power" lyser med ett rött sken. Modemet startar nu om och återgår till fabriksinställningar. Du kan även återställa modemmet genom att följa instruktionerna nedan.

2. Öppna din webbläsare.



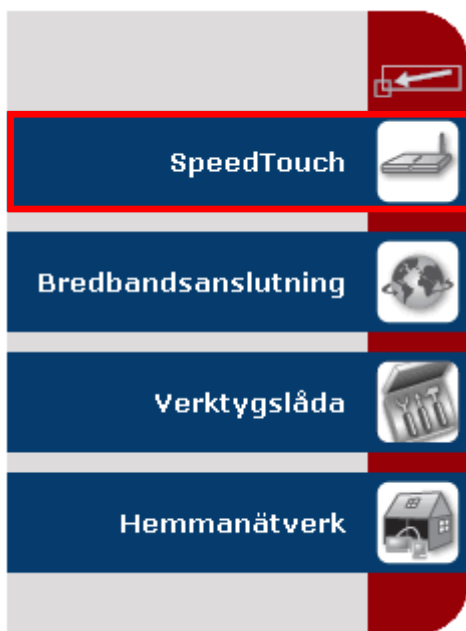
3. I adressfältet fyller du i adressen 192.168.0.254.



4. Klicka på "Enter" eller "Gå till".



5. Klicka på "SpeedTouch" i menyn till vänster.



6. Klicka på "Återgå till standardinställningarna".

Välj en uppgift...

- [➔ Inställning](#)
- [➔ Starta om](#)
- [➔ Återgå till standardinställningarna](#)
- [➔ Visa händelseloggar](#)
- [➔ Kontrollera anslutningen till Internet](#)

7. Klicka på "Ja, återställ SpeedTouch".



Varning! Återställ till standardinställningar

Du ska återställa SpeedTouch till fabriksinställningarna. Alla aktiva anslutningar kommer att stängas.

Vill du fortsätta?

8. Modemet återställs. Det kan ta ett par minuter.

Återställer system...



9. Modemet startar nu upp med fabriksinställningar.