

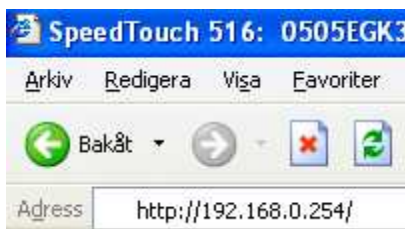
Fabriksåterställa modem

Den här guiden beskriver hur du fabriksåterställer ditt modem. Modemet som används är Speedtouch 510v4.

1. Öppna din webbläsare.



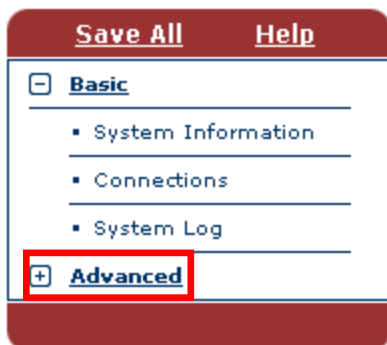
2. I adressfältet fyller du i adressen 192.168.0.254.



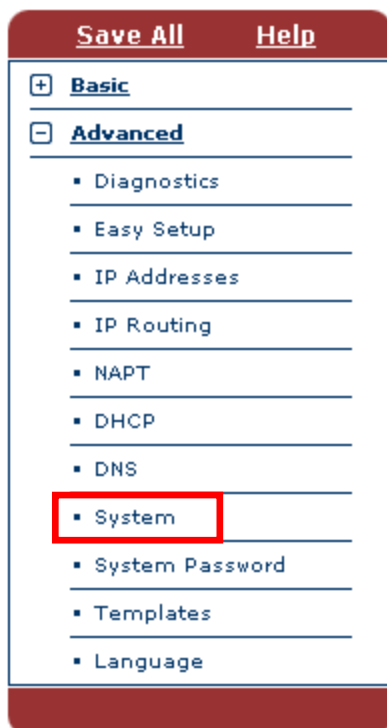
3. Klicka på "Enter" eller "Gå till".



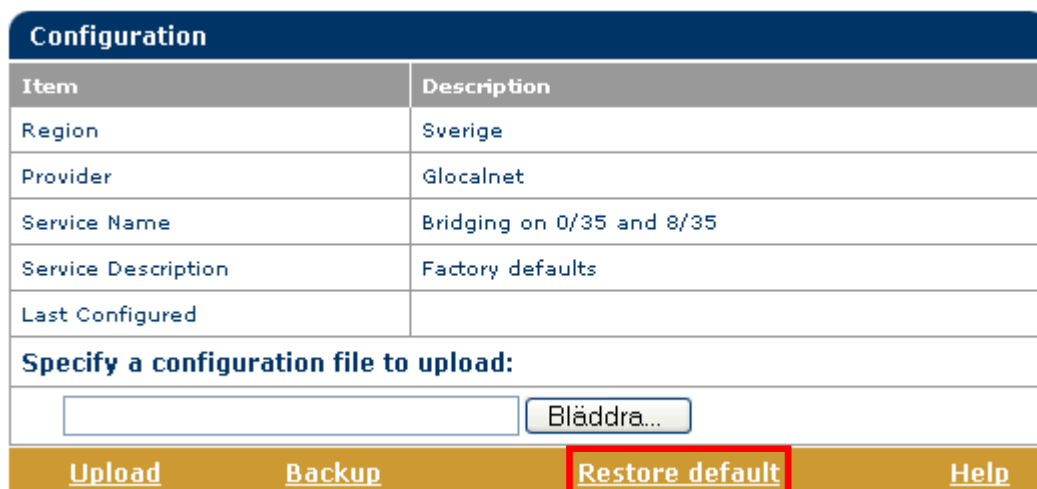
4. Klicka på "Advanced".



5. Klicka på "System".



6. Klicka på "Restore default".



7. Klicka på "YES".

Restore defaults ?

8. Modemet startar nu upp med fabriksinställningar.