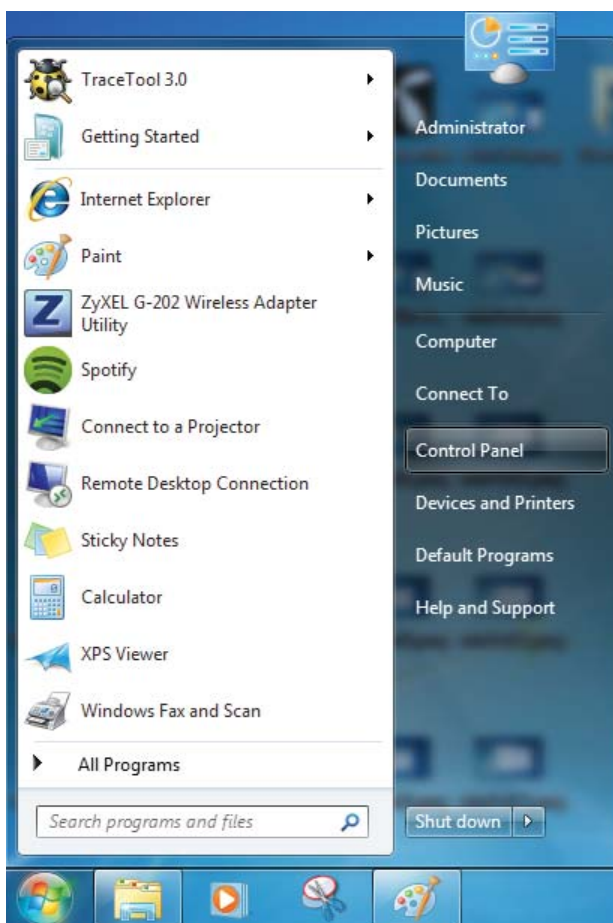


> Inställningar för IP-adress i Windows 7 (DHCP och fast-IP)

Denna guide visar hur IP-inställningar i Windows 7 utförs beroende på om det rör sig om dynamiskt tilldelad IP-adress (DHCP) eller fast IP-adress.

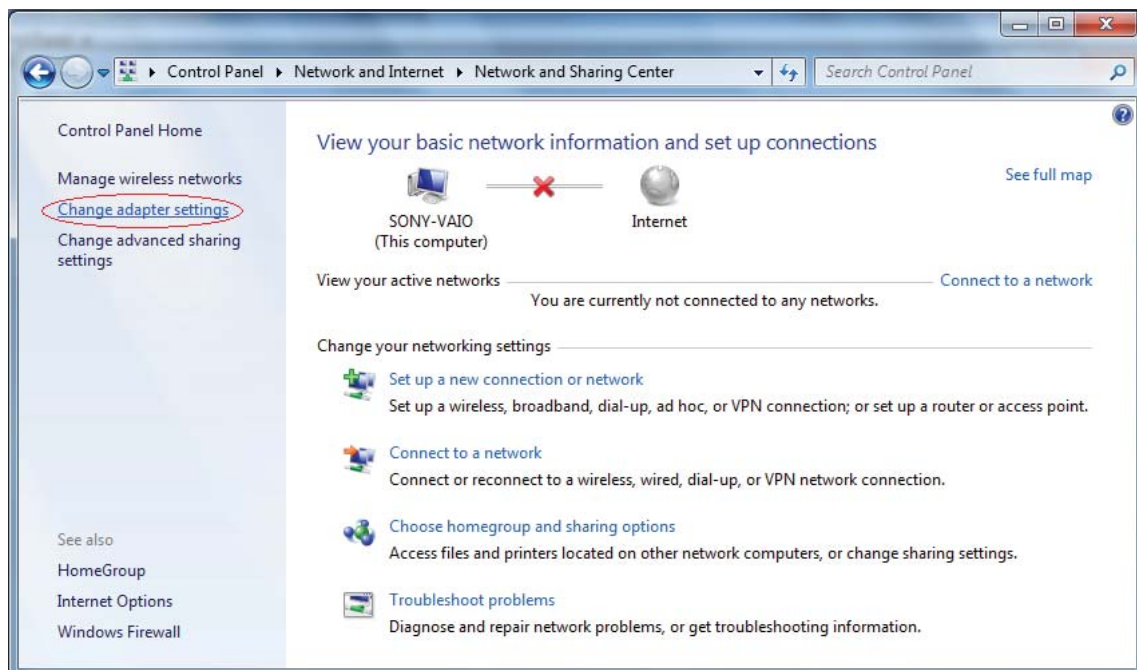
1. Klicka på "start" och sedan på "Kontrollpanelen".



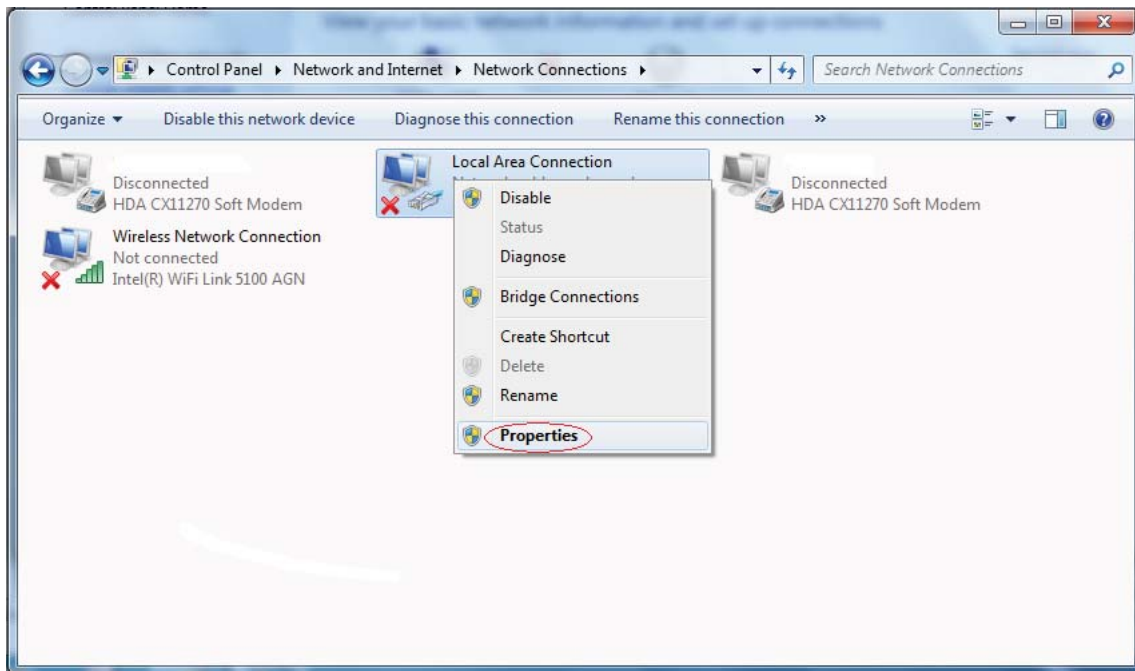
2. Klicka på "visa nätverksstatus och -åtgärder"



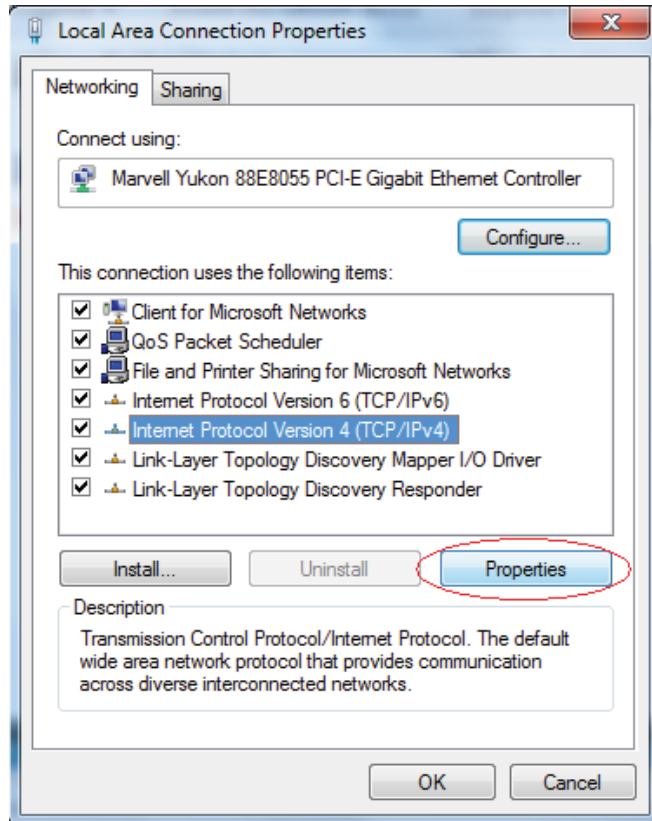
3. Klicka på "Ändra inställningar för nätverkskort".



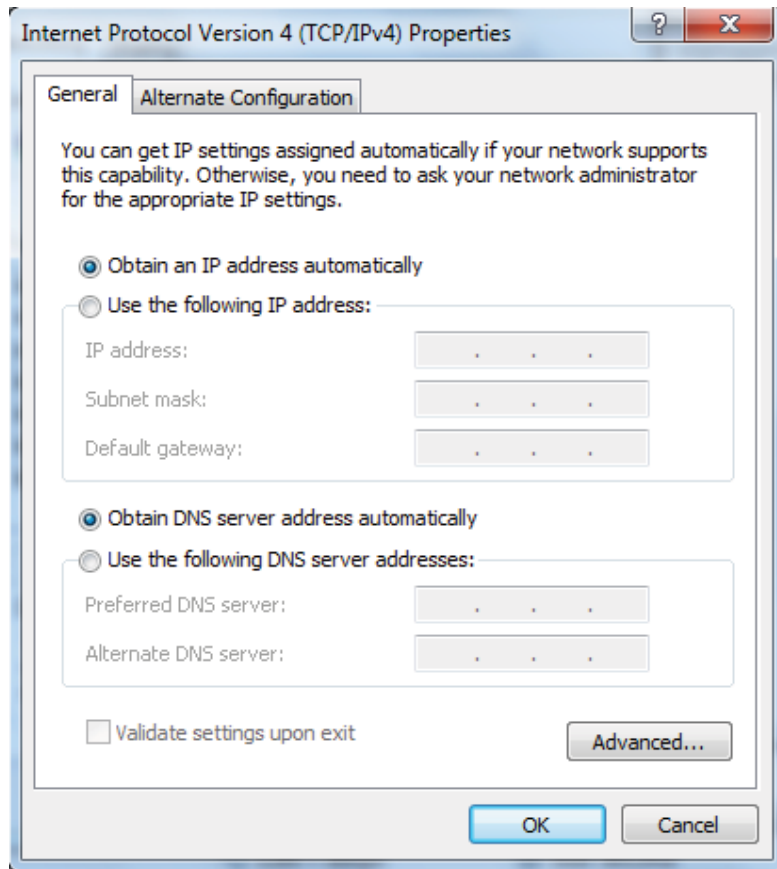
4. Högerklicka på "Anslutning till lokalt nätverk" och välj "Egenskaper"



5. Markera "Internet Protocol Version 4 (TCP/IPv4)" och klicka sedan på "egenskaper".



6. För att använda dynamisk IP-adress (DHCP), markera "erhåll en IP-adress automatiskt" samt "erhåll adress till DNS-servern automatiskt".



7. För att använda fast IP-adress, markera "använd följande IP-adress" samt "använd följande DNS-serveradresser". Fyll i de uppgifter som Glocalnet tillhandahållit.

Följande uppgifter skall fyllas i:

- IP-adress
- Nätmask
- Standard-gateway
- Önskad DNS-server
- Alternativ DNS-server