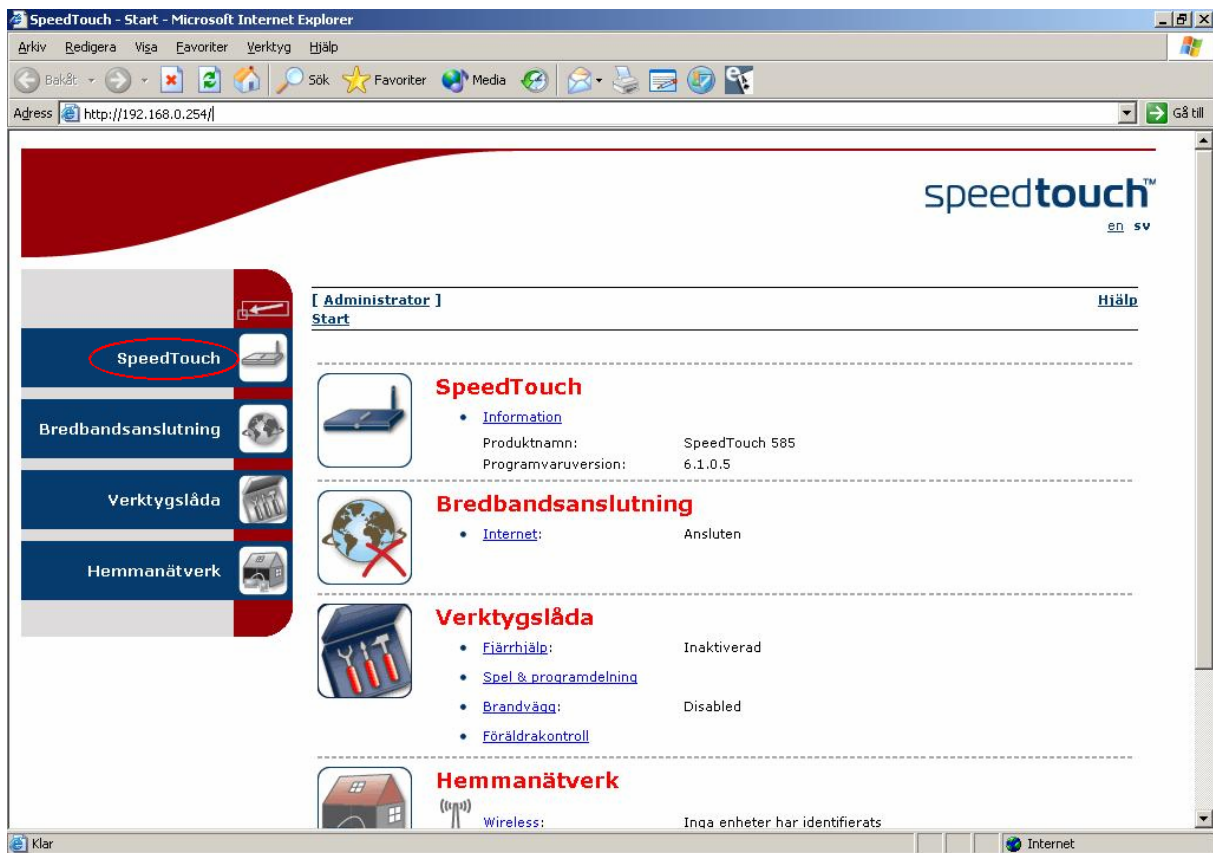


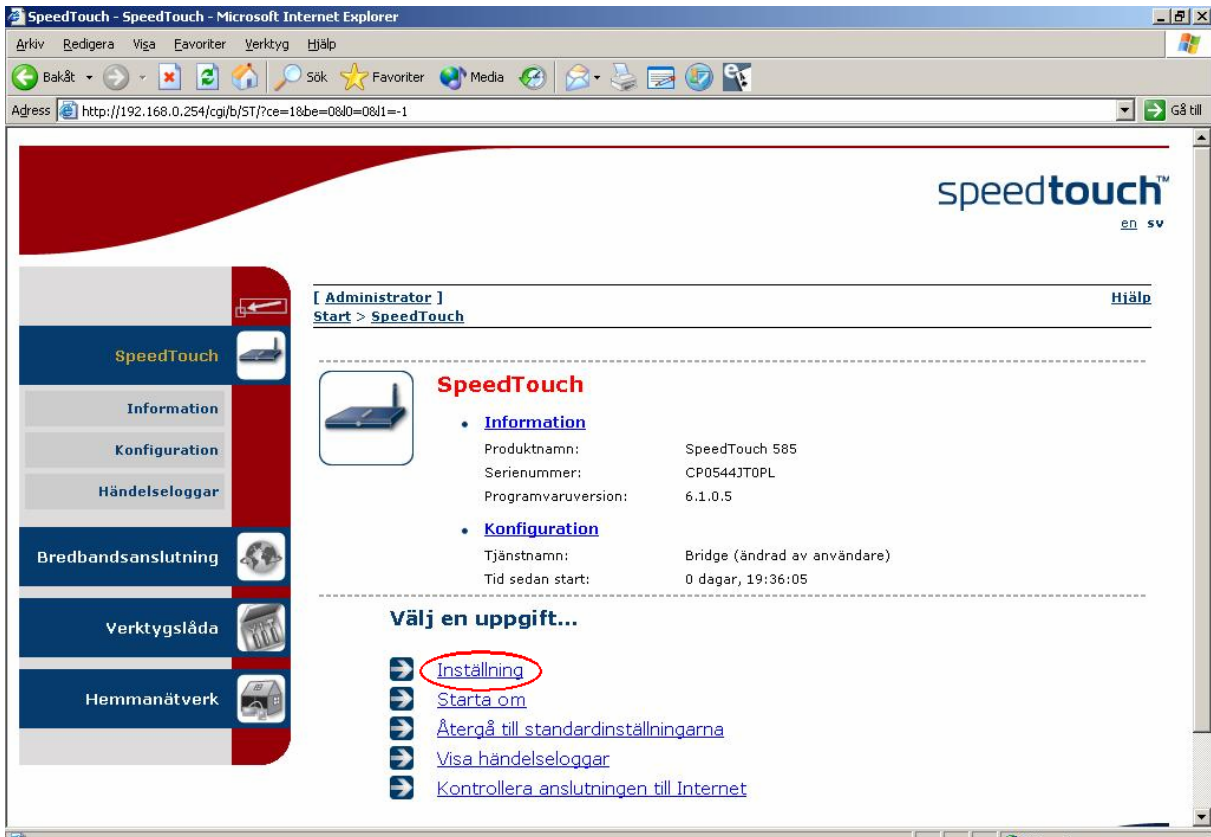
Konfigurera modemmet för dig som fått två användaruppgifter

Denna guide visar hur man konfigurerar modemmet för dig som fått två användaruppgifter. Gör så här:

1. Anslut till modemets Interface genom att skriva in 192.168.0.254 i webbläsarens adressfält.
2. Klicka på "SpeedTouch".



3. Klicka på "Inställning".



SpeedTouch - SpeedTouch - Microsoft Internet Explorer

Arkiv Redigera Visa Favoriter Verktyg Hjälp


Bakåt Sök Favoriter Media

Adress <http://192.168.0.254/cgi/b/ST/?ce=1&be=0&0=0&1=-1> Gå till

speedtouch™
en sv

[Administrator] [Hjälp](#)

Start > [SpeedTouch](#)

 **SpeedTouch**

- [Information](#)
Produktnamn: SpeedTouch 585
Serienummer: CP0544JT0PL
Programvaruversion: 6.1.0.5
- [Konfiguration](#)
Tjänstnamn: Bridge (ändrad av användare)
Tid sedan start: 0 dagar, 19:36:05

Välj en uppgift...

- ➔ [Inställning](#)
- ➔ [Starta om](#)
- ➔ [Återgå till standardinställningarna](#)
- ➔ [Visa händelseloggar](#)
- ➔ [Kontrollera anslutningen till Internet](#)

4. Klicka på "Nästa".



5. Under "Välj tjänst" väljer man alternativet "Router". Klicka sedan på "Nästa".



Val av tjänst
Du måste välja den tjänst du vill ansluta till.

Välj tjänsten för ditt DSL-konto. Klicka på Nästa om du vill fortsätta.

Välj tjänst:

- Bridge
- ETHoA Static
- Router**

Beskrivning av vald tjänst:

BESKRIVNING	Routed Connection.
REGION	Sweden
LEVERANTÖR	Glocalnet

speedtouch™

< Bakåt **Nästa >** Avbryt

6. I nedanstående fält fyller man i de uppgifter som man fick med värdehandlingen.



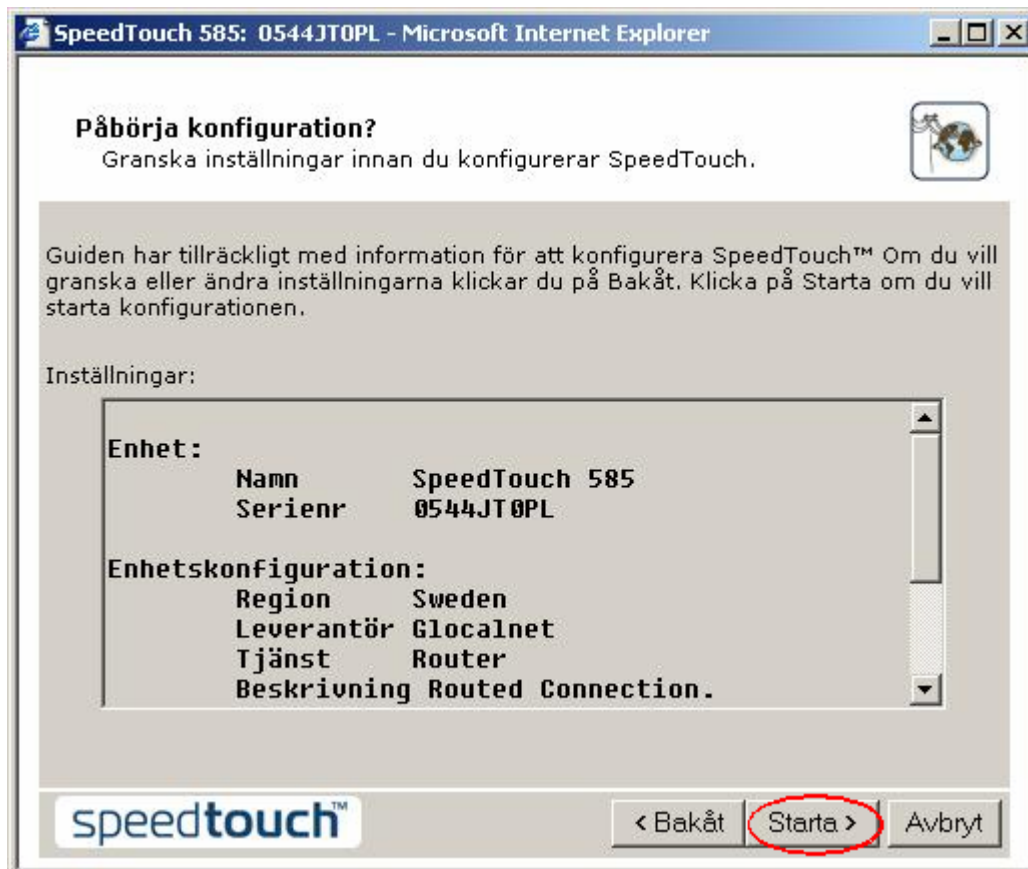
Internet Account Settings
Specify the details of your Internet Account. All information should be provided by your ISP.

User Name
Enter your Internet connection user name.

Password
Enter your Internet connection password.

speedtouch™ < Bakåt **Nästa >** Avbryt

7. Klicka på "Starta".



8. Vänta medan SpeedTouch konfigureras.



9. Klicka på "Slutför".

