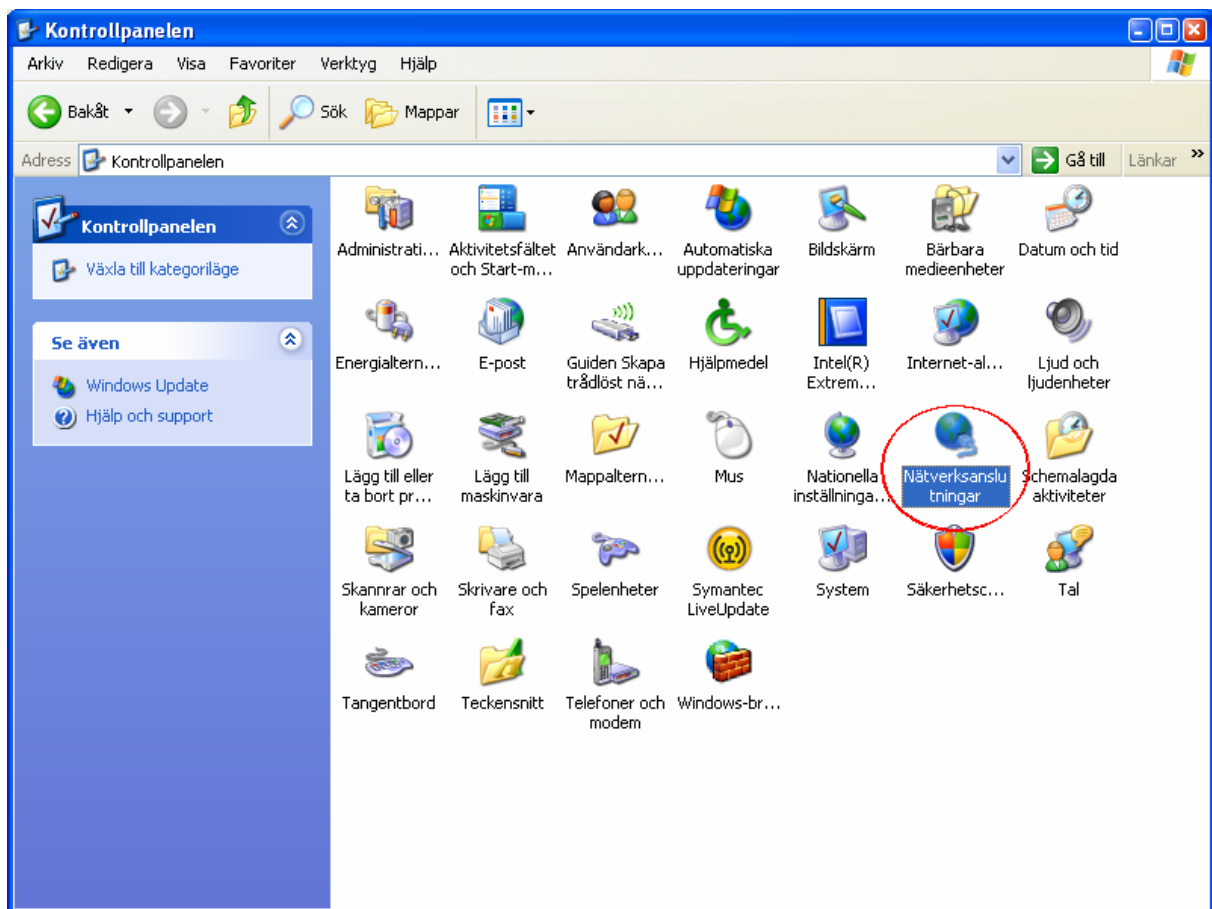


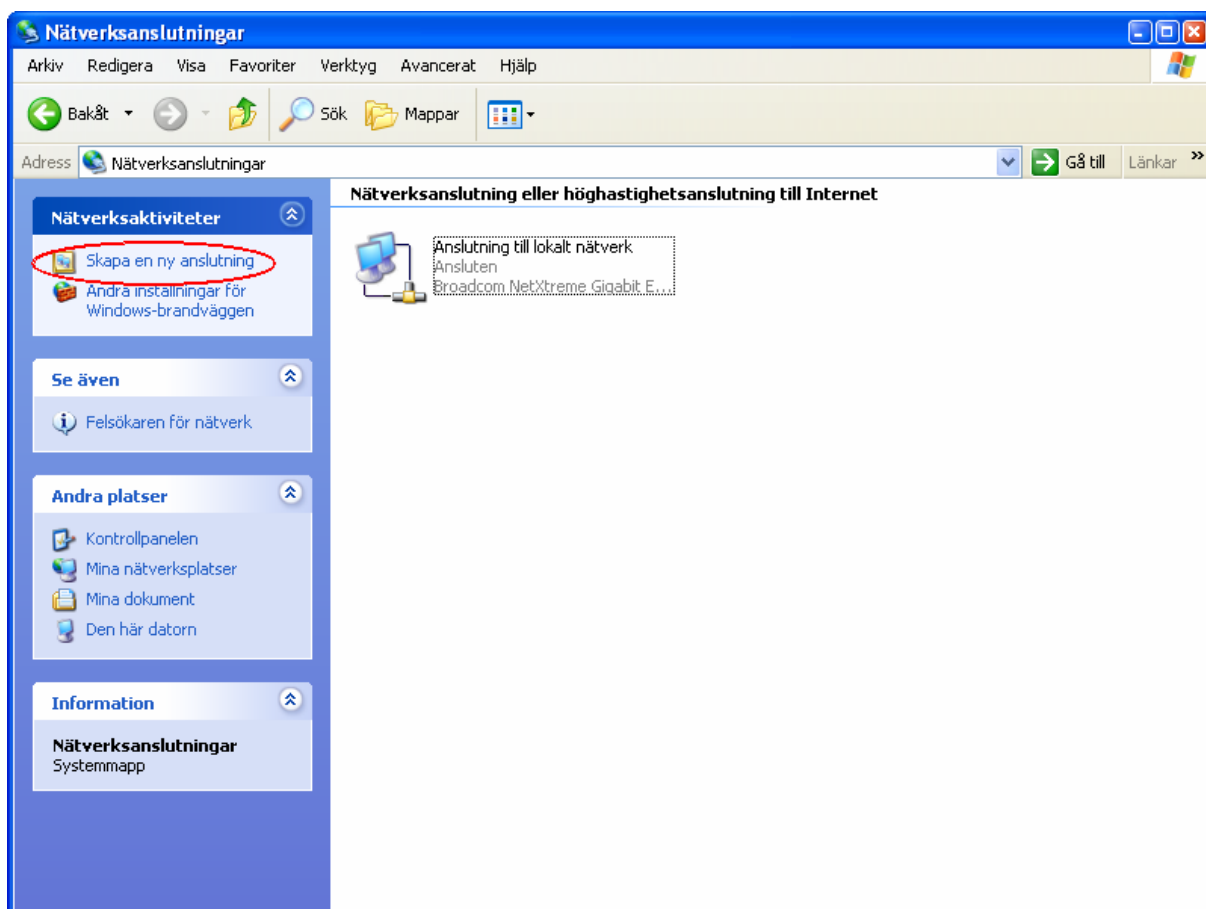
## Skapa fjärranslutning i Windows XP

Denna guide visar hur du skapar en fjärranslutning i Windows XP. Gör så här:

1. Öppna "Kontrollpanelen". Dubbelklicka på "Nätverksanslutningar".



2. Klicka på "Skapa en ny anslutning".

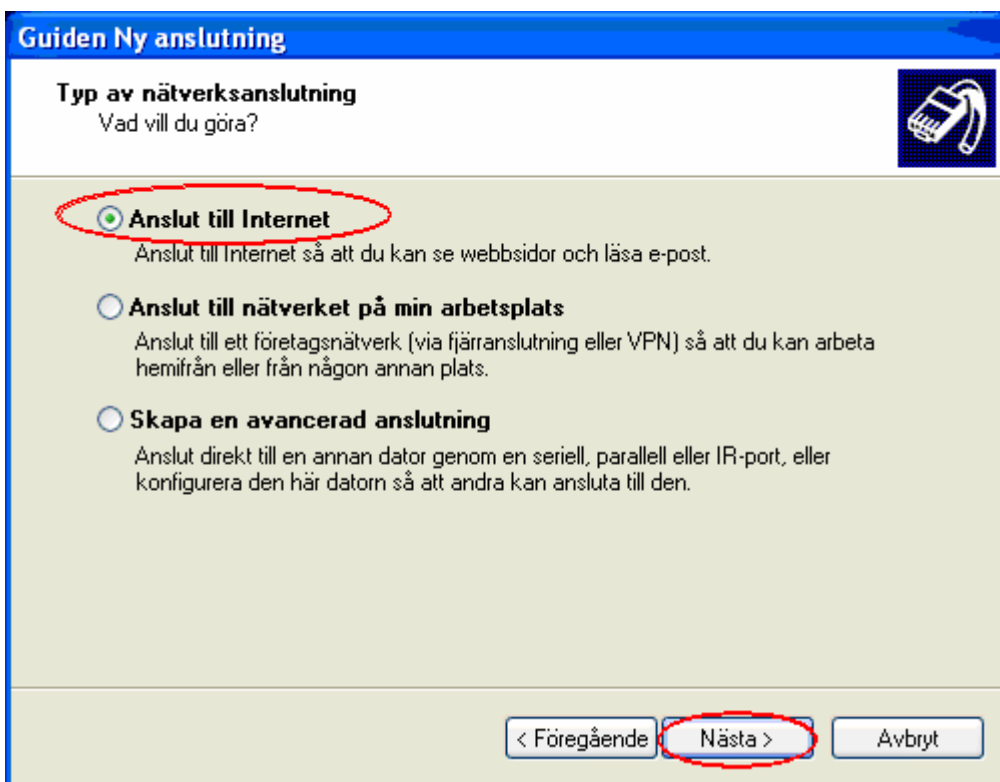


3. Nu startar guiden "Ny anslutning".



4. Klicka på "Nästa".

5. Välj alternativet "Anslut till Internet".



**Guiden Ny anslutning**

**Typ av nätverksanslutning**  
Vad vill du göra?

**Anslut till Internet**  
Anslut till Internet så att du kan se webbsidor och läsa e-post.

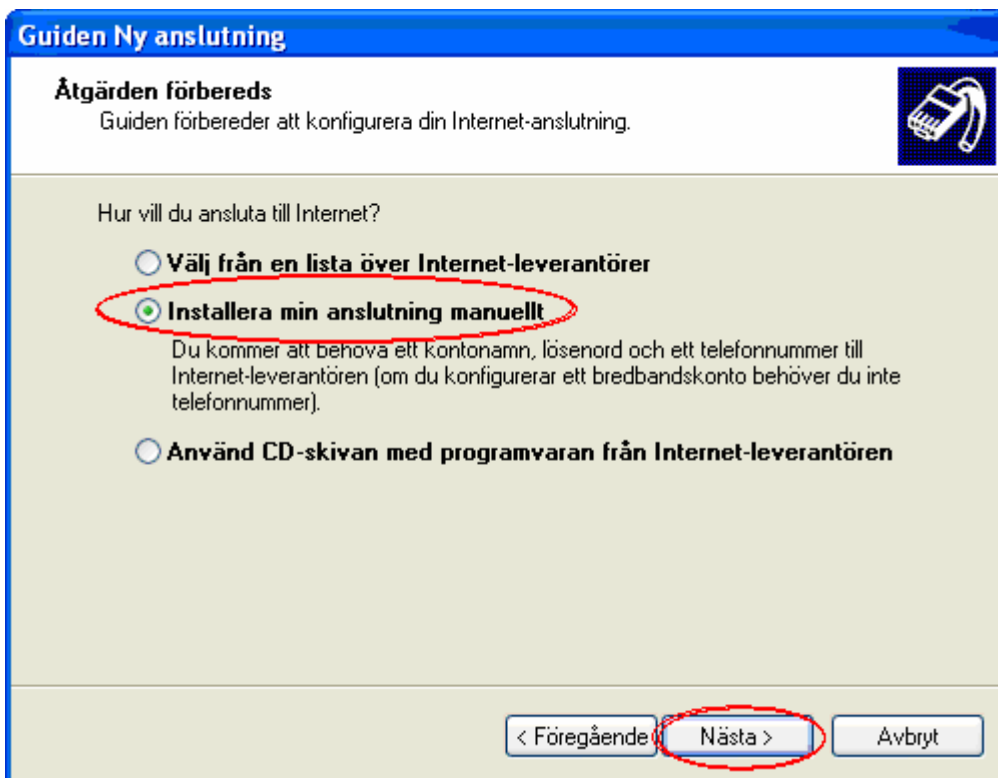
**Anslut till nätverket på min arbetsplats**  
Anslut till ett företagsnätverk (via fjärranslutning eller VPN) så att du kan arbeta hemifrån eller från någon annan plats.

**Skapa en avancerad anslutning**  
Anslut direkt till en annan dator genom en seriell, parallell eller IR-port, eller konfigurera den här datorn så att andra kan ansluta till den.

< Föregående   **Nästa >**   Avbryt

6. Klicka på "Nästa".

7. Välj alternativet "Installera min anslutning manuellt".



**Guiden Ny anslutning**

**Åtgärden förbereds**  
Guiden förbereder att konfigurera din Internet-anslutning.

Hur vill du ansluta till Internet?

**Välj från en lista över Internet-leverantörer**

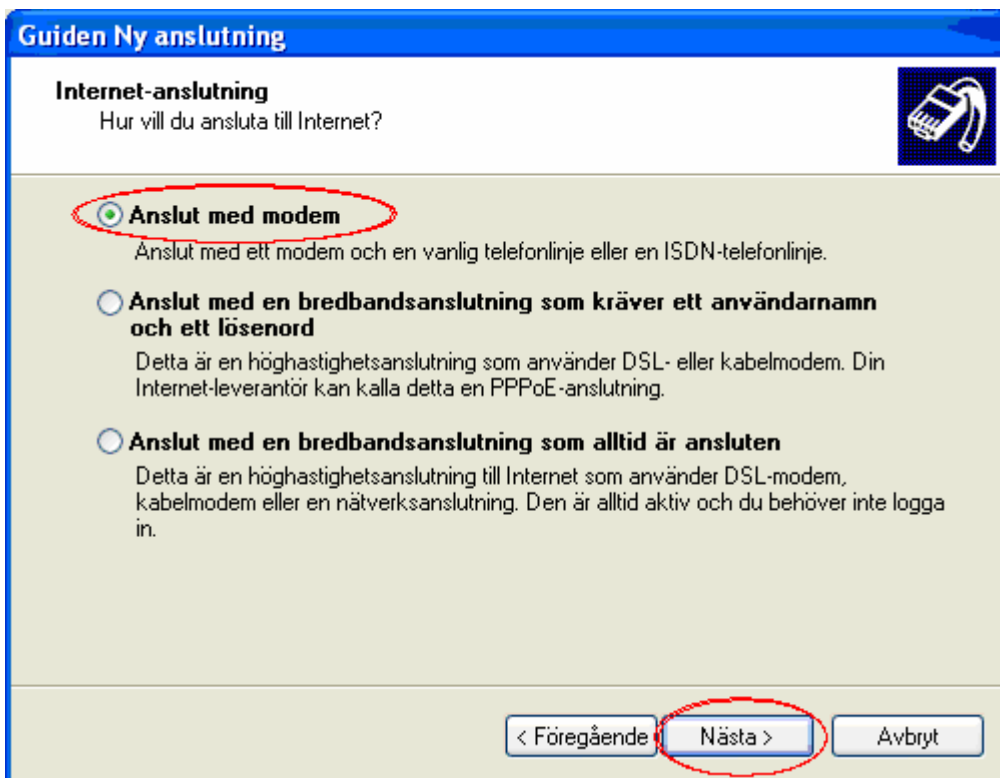
**Installera min anslutning manuellt**  
Du kommer att behöva ett kontonamn, lösenord och ett telefonnummer till Internet-leverantören (om du konfigurerar ett bredbandskonto behöver du inte telefonnummer).

**Använd CD-skivan med programvaran från Internet-leverantören**

< Föregående   **Nästa >**   Avbryt

8. Klicka på "Nästa".

9. Välj alternativet "Anslut med modem".



**Guiden Ny anslutning**

**Internet-anslutning**  
Hur vill du ansluta till Internet?

**Anslut med modem**  
Anslut med ett modem och en vanlig telefonlinje eller en ISDN-telefonlinje.

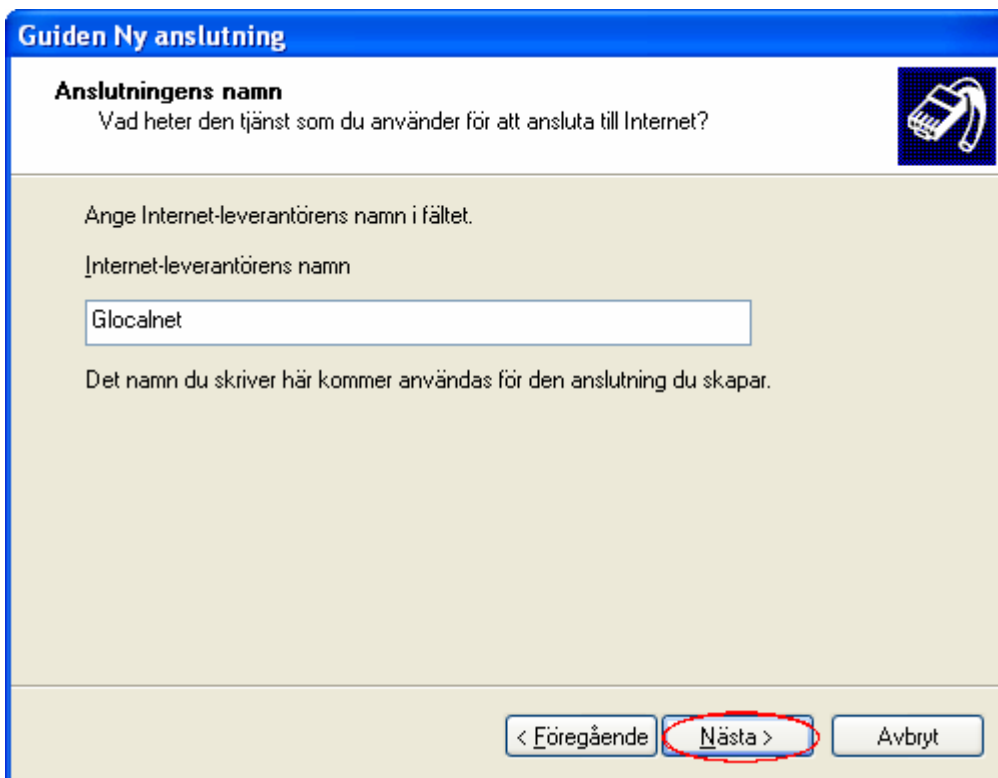
**Anslut med en bredbandsanslutning som kräver ett användarnamn och ett lösenord**  
Detta är en höghastighetsanslutning som använder DSL- eller kabelmodem. Din Internet-leverantör kan kalla detta en PPPoE-anslutning.

**Anslut med en bredbandsanslutning som alltid är ansluten**  
Detta är en höghastighetsanslutning till Internet som använder DSL-modem, kabelmodem eller en nätverksanslutning. Den är alltid aktiv och du behöver inte logga in.

< Föregående   **Nästa >**   Avbryt

10. Klicka på "Nästa".

11. I fältet för "Internetleverantörens namn" skriver du "Glocalnet".



**Guiden Ny anslutning**

**Anslutningens namn**  
Vad heter den tjänst som du använder för att ansluta till Internet?

Ange Internet-leverantörens namn i fältet.

Internet-leverantörens namn

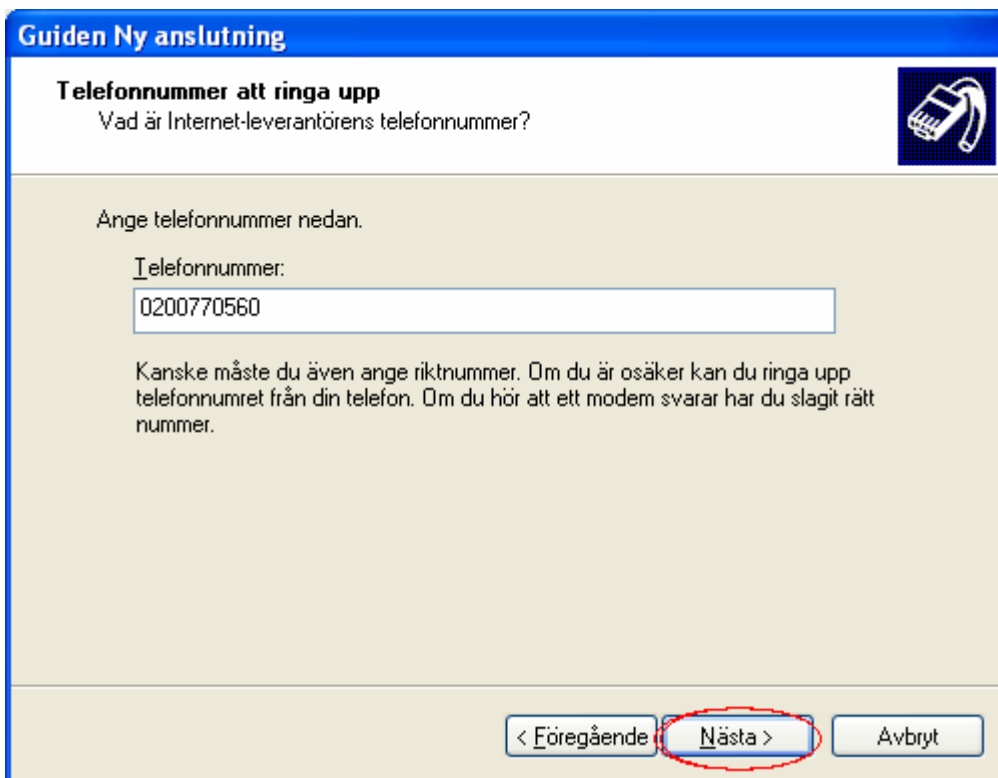
Glocalnet

Det namn du skriver här kommer användas för den anslutning du skapar.

< Föregående   **Nästa >**   Avbryt

12. Klicka på "Nästa".

13. I fältet för "Telefonnummer" skriver du "0200770560".



**Guiden Ny anslutning**

**Telefonnummer att ringa upp**  
Vad är Internet-leverantörens telefonnummer?

Ange telefonnummer nedan.

Telefonnummer:  
0200770560

Kanske måste du även ange riktnummer. Om du är osäker kan du ringa upp telefonnumret från din telefon. Om du hör att ett modem svarar har du slagit rätt nummer.

< Föregående **Nästa >** Avbryt

14. Klicka på "Nästa".

15. I fältet för "användarnamn" och "lösenord" samt "bekräfta lösenord" skriver du de uppgifter som du fick med värdehandlingen från Glocalnet.

**Guiden Ny anslutning**

**Information om Internet-konto**  
Du måste känna till ett användarnamn och lösenord för att logga in på Internet-kontot.

Ange ett Internet-kontonamn och lösenord, och skriv sedan ned dessa och spara dem på ett säkert ställe. Om du har glömt bort ditt befintliga kontonamn eller lösenord kan du kontakta Internet-leverantören.

Användarnamn:

Lösenord:

Bekräfta lösenord:

Använd den här Internet-anslutningen som standardanslutning

< Föregående **Nästa >** Avbryt

16. Klicka på "Nästa".

17. Klicka på "Slutför".

