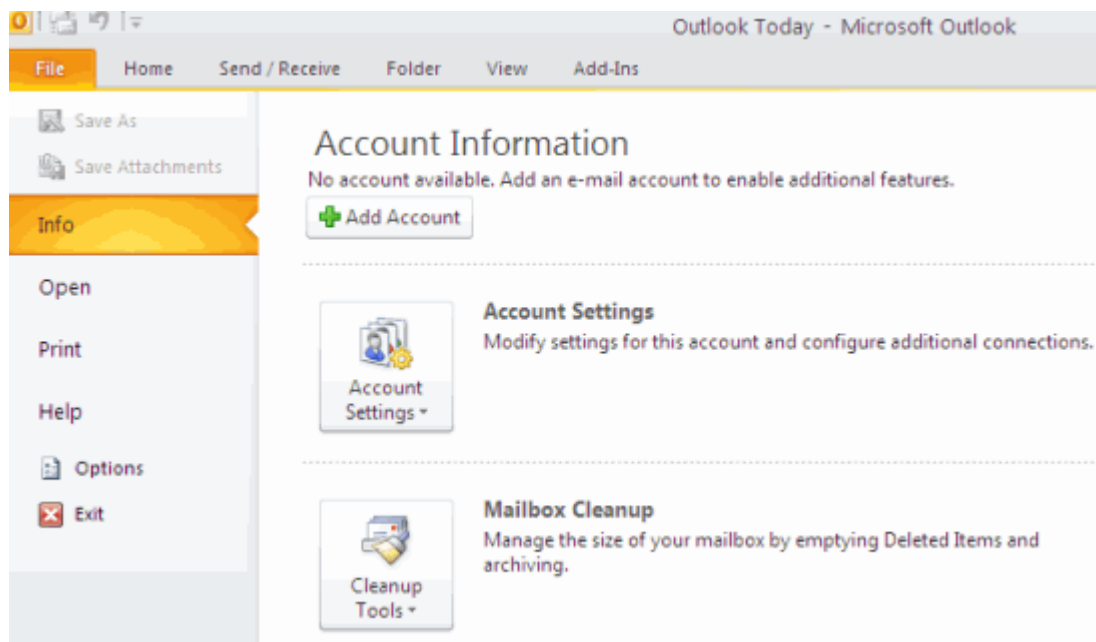
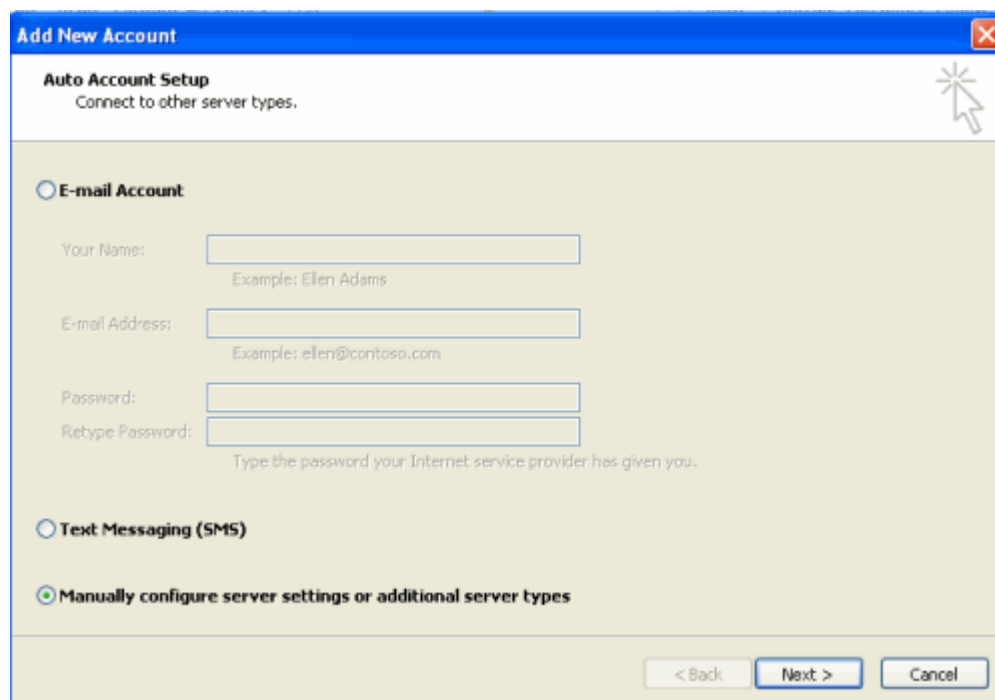


Ställa in E-post konto i Microsoft Outlook 2010

Denna guide hjälper dig ställa in din E-post i Microsoft Outlook 2010. Inställningarna i denna guide förutsätter att du har en e-post adress från Glocalnet.



1. Klicka på *Add Account*.



2. Bocka för, *Manually configure server settings or additional server type*.

3. Tryck *Next*.

Add New Account

Internet E-mail Settings
Each of these settings are required to get your e-mail account working.

User Information
Your Name:
E-mail Address:

Server Information
Account Type: POP3
Incoming mail server:
Outgoing mail server (SMTP):

Logon Information
User Name:
Password:
 Remember password
 Require logon using Secure Password Authentication (SPA)

Test Account Settings
After filling out the information on this screen, we recommend you test your account by clicking the button below. (Requires network connection)
Test Account Settings ...
 Test Account Settings by clicking the Next button

Deliver new messages to:
 New Outlook Data File
 Existing Outlook Data File
 Browse

More Settings ...

< Back Next > Cancel

4. Fyll i uppgifterna för din e-post.

Your Name: Ditt namn

E-mail Adress: dinepost@glocalnet.net

Account Type: POP3

Incomming mail server: pop.glocalnet.net

Outgoing mail server: smtp.glocalnet.net

User Name: Användarnamn du fått från Glocalnet

Password: Lösenord du fått från Glocalnet, eller det du själv ställt in via *Mina Sidor*

Deliver New Messages to

Detta ställer in var all e-post skall sparas, ifall du inte har en backup fil från tidigare installation så välj *New Outlook Data File*.

Har du en backup fil i formatet ".pst" så kan du välja denna här genom att bläddra till den. Eller om du vill välja var du skall spara all e-post så väljer du en ny plats.

5. Klicka sedan på *More Settings*.



6. Klicka på *Outgoing Server*.
Se till att det är inställt enligt bilden ovan.