

Hårdställa ipadress i Windows XP

Den här guiden beskriver hur du öppnar hårdställer ipadress i Windows XP.

1. Klicka på "Startmenyn" och "Kontrollpanelen".

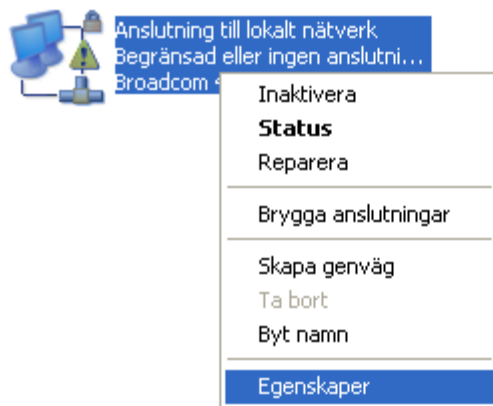


2. Klicka på "Nätverksanslutningar".

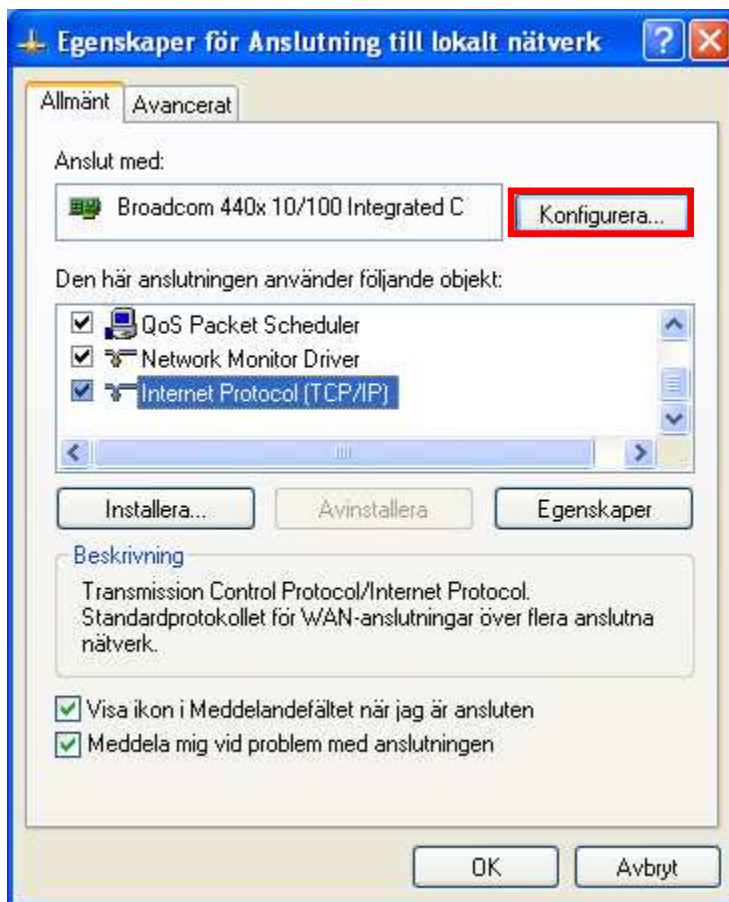


3. Högerklicka på "Anslutning till lokalt nätverk" och klicka på "Egenskaper".

Nätverksanslutning eller höghastighetsanslutning till Internet



4. Markera "Internet Protocol (TCP/IP)" och klicka på "Egenskaper".



5. Bocka i kryssrutan för "Använd följande IP-adress".



Egenskaper för Internet Protocol (TCP/IP)

Allmänt

IP-inställningar kan tilldelas automatiskt om nätverket stöder denna funktion. Annars måste du fråga nätverksadministratören om rätt IP-inställningar.

Erhåll en IP-adress automatiskt

Använd följande IP-adress:

IP-adress:

Nätmask:

Standard-gateway:

Erhåll adress till DNS-servern automatiskt

Använd följande DNS-serveradresser:

Önskad DNS-server:

Alternativ DNS-server:

Avancerat...

OK Avbryt

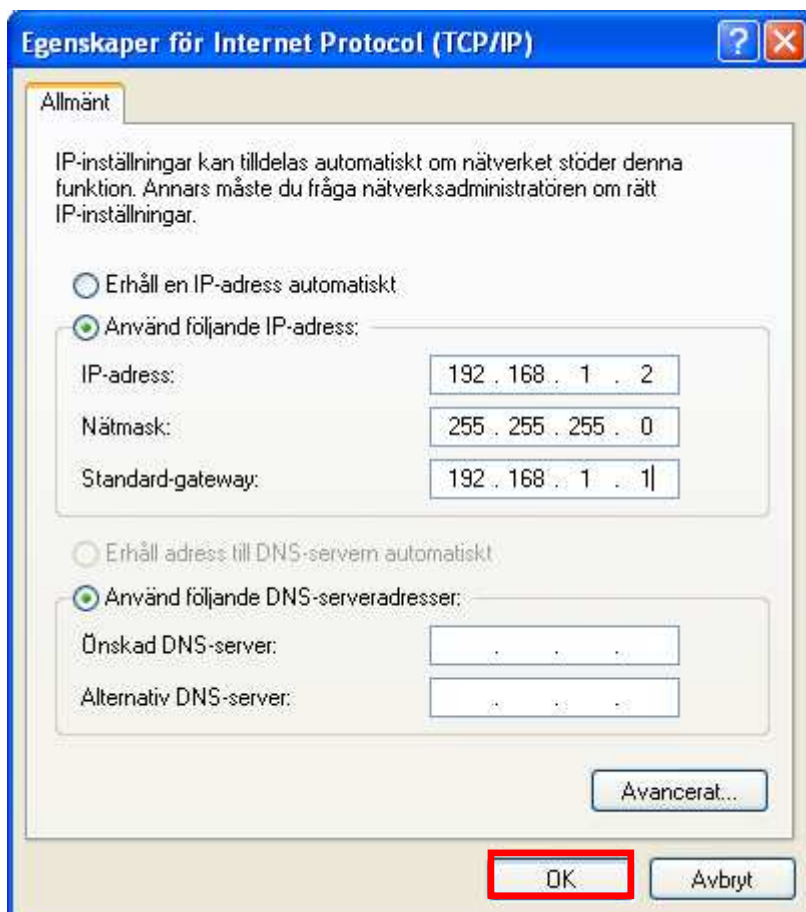
6. Vilka uppgifter du ska fylla i här beror på vilket modem du använder dig av. I exemplet har vi använt oss av modemmet Xavi 5258 och fyller därför i följande uppgifter:

Ipadress: 192.168.1.2

Nätmask: 255.255.255.0

Standard-gateway: 192.168.1.1

Klicka sedan på "OK".



7. Klicka på "Stäng".



8. Glöm inte att återställa till "Erhåll en ipadress automatiskt" och "Erhåll adress till DNS-servern automatiskt" när du gjort dina inställningar.